

# Minigame - Cód. 9034

## Duelo



### MANUAL DE INSTRUÇÕES

#### Instalação das baterias:

- Retire a tampa do compartimento de baterias usando uma ferramenta apropriada.
- Insira 2 baterias AG13 ou LR44 (1.5V) relacionando os polos positivo (+) e negativo (-) conforme a ilustração na tampa do compartimento.
- Fixe a tampa do compartimento de baterias e parafuse-a até que fique firme.

#### Informações Importantes:

- Classificação: 3.0V --- 4mW
- Bateria: 2XAG13/LR44
- CUIDADO: Baterias devem ser removidas e substituídas apenas por adultos.
- Não utilize baterias recarregáveis.
- Baterias não-recarregáveis não podem ser recarregadas.
- Não misture baterias novas com usadas.
- Para evitar vazamentos ou explosões, não exponha as baterias ao fogo ou a altas temperaturas.
- Certifique-se de inserir as baterias com as polaridades corretas e sempre siga o manual de instruções.
- Remova as baterias e guarde-as em local fresco e seco enquanto o minigame não estiver em uso.
- Sempre retire as baterias gastas ou fracas do produto.
- Não provoque curto-circuito nos terminais da bateria.
- Apenas baterias do mesmo tipo ou equivalentes são recomendadas para uso.
- Procure guardar a embalagem, por conter informações importantes.

#### Funções Básicas:

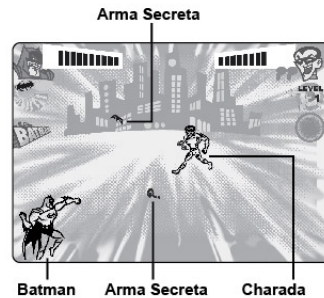
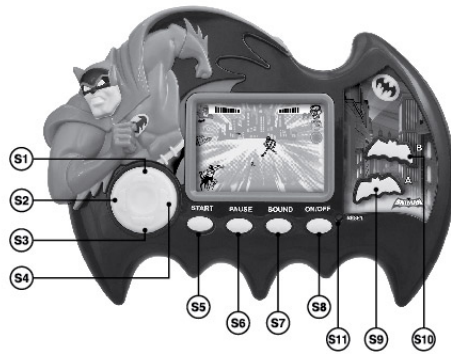
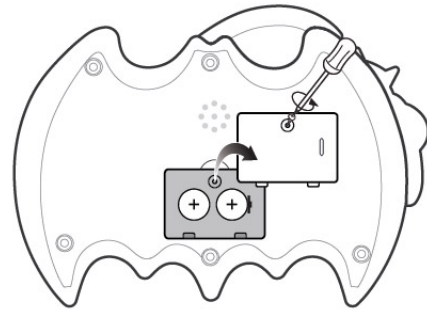
Níveis: O jogo conta com três níveis. Quanto mais alto o nível, mas rápido e difícil ele será.  
Modo Repouso: Para economizar bateria, o minigame entrará em modo repouso após 3 minutos sem operação.

#### Funções dos botões:

- |                |                  |              |
|----------------|------------------|--------------|
| S1= Cima       | S2= Esquerda     | S3= Baixo    |
| S4= Direita    | S5= Start        | S6= Pausa    |
| S7= Som        | S8= Liga/Desliga | S9= Soco (A) |
| S10= Chute (B) | S11= Reset       |              |

#### Jogando

1. O objetivo do jogo é evitar que sua barra de energia se esvazie dentro de 3 minutos em cada nível. É preciso vencer 2 partidas para seguir ao próximo nível.
2. Utilize os controles direcionais para mover o Batman. Pontos são ganhos atingindo o Charada com socos (botão A) ou chutes (botão B). Você pode também usar o Bumerangue (a arma secreta) acionando o comando esquerda + (A) para atingir o Charada.
3. Existem três níveis. Quanto mais alto, mais rápida será a velocidade do Charada e mais ativo ele ficará.
4. O jogo termina quando você completar todos os 3 níveis, perder todas as suas vidas ou não conseguir manter sua barra de energia até o tempo acabar. O que vier primeiro.



### INSTRUÇÕES RELÓGIO DIGITAL

#### VISUALIZAÇÃO DA HORA

1. Display Normal: hora; minuto
2. Para indicação da "hora; data", aperte R uma vez.
3. Pressione S uma vez para aparecer "Mês;Data", (retorna automaticamente para o Display Normal).
4. Pressione S duas vezes para aparecer "Segundos". Pressione S novamente para retornar para o Display Normal.

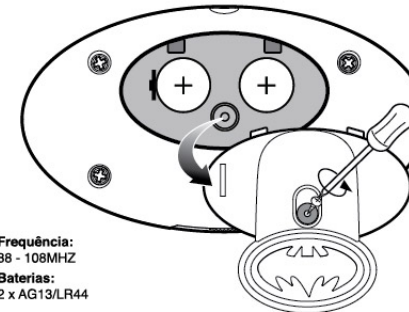
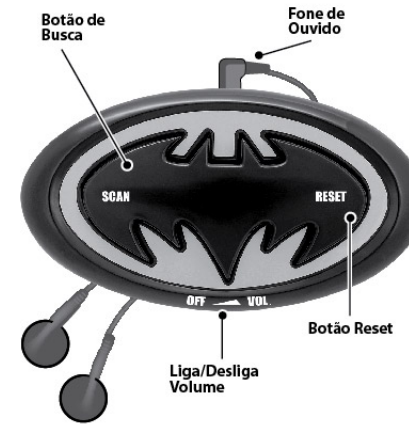
#### AJUSTAR AS HORAS:

1. Mês - Pressione R duas vezes, aparecerá "Mês", depois pressione "S" para ajustar.
2. Data - Pressione R mais uma vez, para "Data", depois pressione "S" para ajustar.
3. Hora - Pressione R mais uma vez, para "Hora", depois pressione "S" para ajustar (A para AM e P para PM).
4. Minuto - Pressione "R" novamente para "Minuto", depois pressione "S" para ajustar.

Quando acabar de ajustar, pressione "R" para retornar ao Display Normal. Depois pressione "S" para iniciar as horas.



### INSTRUÇÕES RÁDIO PORTÁTIL



Frequência:  
88 - 108MHZ  
Baterias:  
2 x AG13/LR44

### TERMO DE GARANTIA

A Candide Indústria e Comércio Ltda. garante este produto pelo período de 90 dias, contados a partir da data de emissão da nota fiscal de compra, desde que o mesmo tenha sido instalado e manuseado conforme orientações descritas no manual e somente em Território Nacional. Durante o período estipulado, a garantia cobre totalmente peças e mão-de-obra. Somente técnicos da Assistência Técnica da Candide e das oficinas credenciadas estão autorizados a reparar defeitos cobertos pela garantia. Para informações sobre o endereço mais próximo, entre em contato com o nosso SAC: 0800 55 74 00. O consumidor tem o prazo de 90 dias para reclamar de irregularidades aparentes, ou seja, de fácil e imediata observação do produto, como itens que constituem a parte externa e qualquer outro acessível ao usuário. A garantia de peça sujeita ao desgaste natural (peças plásticas e acessórios em geral) fica restrita ao prazo final de 90 dias. A garantia perde seu efeito se: a) a instalação ou utilização do produto estiverem em desacordo com as recomendações do manual de instruções; b) o produto sofrer qualquer dano provocado por acidente, queda, agentes da natureza ou consertos realizados por pessoas não credenciadas pela Candide Indústria e Comércio Ltda.; c) o número de série do produto estiver danificado ou adulterado. A garantia não cobre; a) transporte e remoção do produto para conserto; b) desempenho insatisfatório do produto devido à instalação ou manuseio inadequados. Por se tratar de produto importado, produzido fora do território nacional, a Candide Indústria e Comércio Ltda. se isenta de qualquer responsabilidade na eventualidade de serem constatados pequenos erros de grafia, fonética ou outros relacionados à adaptação do produto à língua portuguesa. A garantia somente é válida mediante a apresentação da nota fiscal.

Para entrar em contato com a Candide, clique na guia Fale conosco em nosso site [www.candide.com.br](http://www.candide.com.br) ou ligue para o Serviço de Atendimento ao Cliente no número 0800 55 74 00 de seg. a sex. das 8:20 as 18:00

Candide®

Candide®  
WWW.CANDIDE.COM.BR

# Minigame - Cód. 9034

## Velocidade



### MANUAL DE INSTRUÇÕES

#### Instalação das baterias:

- Retire a tampa do compartimento de baterias usando uma ferramenta apropriada.
- Insira 2 baterias AG13 ou LR44 (1.5V) relacionando os polos positivo (+) e negativo (-) conforme a ilustração na tampa do compartimento.
- Fixe a tampa do compartimento de baterias e parafuse-a até que fique firme.

#### Informações Importantes:

- Classificação: 3.0V --- 4mW
- Bateria: 2XAG13/LR44
- CUIDADO: Baterias devem ser removidas e substituídas apenas por adultos.
- Não utilize baterias recarregáveis.
- Baterias não-recarregáveis não podem ser recarregadas.
- Não misture baterias novas com usadas.
- Para evitar vazamentos ou explosões, não exponha as baterias ao fogo ou a altas temperaturas.
- Certifique-se de inserir as baterias com as polaridades corretas e sempre siga o manual de instruções.
- Remova as baterias e guarde-as em local fresco e seco enquanto o minigame não estiver em uso.
- Sempre retire as baterias gastas ou fracas do produto.
- Não provoque curto-circuito nos terminais da bateria.
- Apenas baterias do mesmo tipo ou equivalentes são recomendadas para uso.
- Procure guardar a embalagem, por conter informações importantes.

#### Funções Básicas:

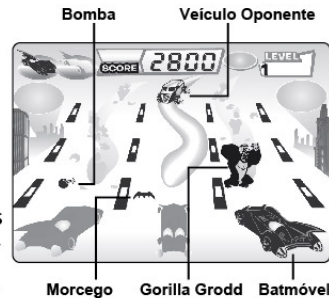
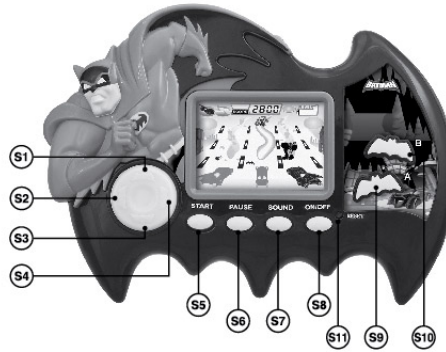
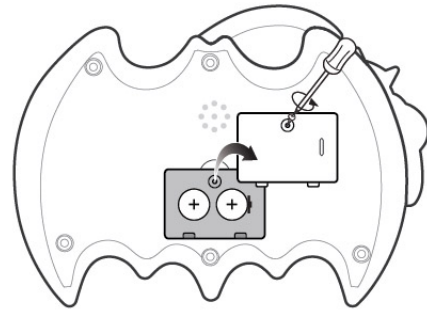
Níveis: O jogo conta com três níveis. Quanto mais alto o nível, mas rápido e difícil ele será.  
Modo Repouso: Para economizar bateria, o minigame entrará em modo repouso após 3 minutos sem operação.

#### Funções dos botões:

- |                 |                  |                    |
|-----------------|------------------|--------------------|
| S1= Cima        | S2= Esquerda     | S3= Baixo          |
| S4= Direita     | S5= Start        | S6= Pausa          |
| S7= Som         | S8= Liga/Desliga | S9= Acelerador (A) |
| S10= Batida (B) | S11= Reset       |                    |

#### Jogando

1. O objetivo do jogo é atingir 8.000, 13.000, 18.000 pontos dentro de 3 minutos para os níveis 1, 2 e 3. Uma vida é conquistada ao final de cada nível.
2. O jogador começa a partida com três vidas. Use os comandos direcionais para controlar o Batmóvel. 100 pontos são ganhos batendo nas bombas, 200 batendo no Gorilla Grodd e no Veículo oponente, ou 300 coletando morcegos. Pressione (A) ou (B) para comandar as ações. Existem 3 níveis. Quanto mais alto, mais rápida é a velocidade de movimento dos objetos (Gorilla Grodd, Veículo oponente, Bombas, etc.) e com mais frequência eles aparecerão.
3. O jogo termina quando você completar todos os 3 níveis, perder todas as suas vidas ou não conseguir atingir os pontos mínimos dentro do limite de tempo, o que vier primeiro.



### INSTRUÇÕES RELÓGIO DIGITAL

#### VISUALIZAÇÃO DA HORA

1. Display Normal: hora; minuto
2. Para indicação da "hora; data", aperte R uma vez.
3. Pressione S uma vez para aparecer "Mês;Data", (retorna automaticamente para o Display Normal).
4. Pressione S duas vezes para aparecer "Segundos". Pressione S novamente para retornar para o Display Normal.

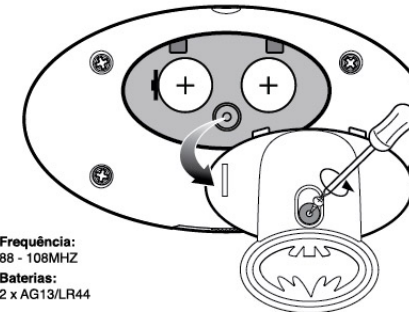
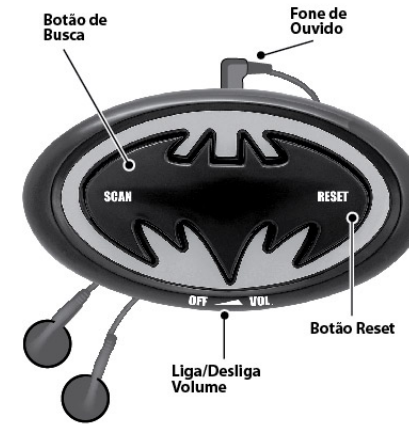
#### AJUSTAR AS HORAS:

1. Mês - Pressione R duas vezes, aparecerá "Mês", depois pressione "S" para ajustar.
2. Data - Pressione R mais uma vez, para "Data", depois pressione "S" para ajustar.
3. Hora - Pressione R mais uma vez, para "Hora", depois pressione "S" para ajustar (A para AM e P para PM).
4. Minuto - Pressione "R" novamente para "Minuto", depois pressione "S" para ajustar.

Quando acabar de ajustar, pressione "R" para retornar ao Display Normal. Depois pressione "S" para iniciar as horas.



### INSTRUÇÕES RÁDIO PORTÁTIL



Frequência:  
88 - 108MHZ  
Baterias:  
2 x AG13/LR44

### TERMO DE GARANTIA

A Candide Indústria e Comércio Ltda. garante este produto pelo período de 90 dias, contados a partir da data de emissão da nota fiscal de compra, desde que o mesmo tenha sido instalado e manuseado conforme orientações descritas no manual e somente em Território Nacional. Durante o período estipulado, a garantia cobre totalmente peças e mão-de-obra. Somente técnicos da Assistência Técnica da Candide e das oficinas credenciadas estão autorizados a reparar defeitos cobertos pela garantia. Para informações sobre o endereço mais próximo, entre em contato com o nosso SAC: 0800 55 74 00. O consumidor tem o prazo de 90 dias para reclamar de irregularidades aparentes, ou seja, de fácil e imediata observação do produto, como itens que constituem a parte externa e qualquer outro acessível ao usuário. A garantia de peça sujeita ao desgaste natural (peças plásticas e acessórios em geral) fica restrita ao prazo final de 90 dias. A garantia perde seu efeito se: a) a instalação ou utilização do produto estiverem em desacordo com as recomendações do manual de instruções; b) o produto sofrer qualquer dano provocado por acidente, queda, agentes da natureza ou consertos realizados por pessoas não credenciadas pela Candide Indústria e Comércio Ltda.; c) o número de série do produto estiver danificado ou adulterado. A garantia não cobre; a) transporte e remoção do produto para conserto; b) desempenho insatisfatório do produto devido à instalação ou manuseio inadequados. Por se tratar de produto importado, produzido fora do território nacional, a Candide Indústria e Comércio Ltda. se isenta de qualquer responsabilidade na eventualidade de serem constatados pequenos erros de grafia, fonética ou outros relacionados à adaptação do produto à língua portuguesa. A garantia somente é válida mediante a apresentação da nota fiscal.

Para entrar em contato com a Candide, clique na guia Fale conosco em nosso site [www.candide.com.br](http://www.candide.com.br) ou ligue para o Serviço de Atendimento ao Cliente no número 0800 55 74 00 de seg. a sex. das 8:20 as 18:00

Candide®

Candide®  
WWW.CANDIDE.COM.BR

# Minigame - Cód. 9034

## Resgate



### MANUAL DE INSTRUÇÕES

#### Instalação das baterias:

- Retire a tampa do compartimento de baterias usando uma ferramenta apropriada.
- Insira 2 baterias AG13 ou LR44 (1.5V) relacionando os polos positivo (+) e negativo (-) conforme a ilustração na tampa do compartimento.
- Fixe a tampa do compartimento de baterias e parafuse-a até que fique firme.

#### Informações Importantes:

- Classificação: 3.0V --- 4mW
- Bateria: 2XAG13/LR44
- CUIDADO: Baterias devem ser removidas e substituídas apenas por adultos.
- Não utilize baterias recarregáveis.
- Baterias não-recarregáveis não podem ser recarregadas.
- Não misture baterias novas com usadas.
- Para evitar vazamentos ou explosões, não exponha as baterias ao fogo ou a altas temperaturas.
- Certifique-se de inserir as baterias com as polaridades corretas e sempre siga o manual de instruções.
- Remova as baterias e guarde-as em local fresco e seco enquanto o minigame não estiver em uso.
- Sempre retire as baterias gastas ou fracas do produto.
- Não provoque curto-circuito nos terminais da bateria.
- Apenas baterias do mesmo tipo ou equivalentes são recomendadas para uso.
- Procure guardar a embalagem, por conter informações importantes.

#### Funções Básicas:

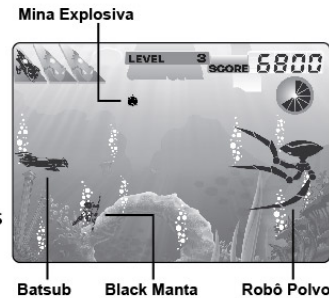
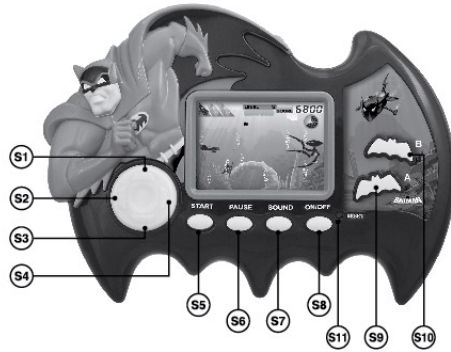
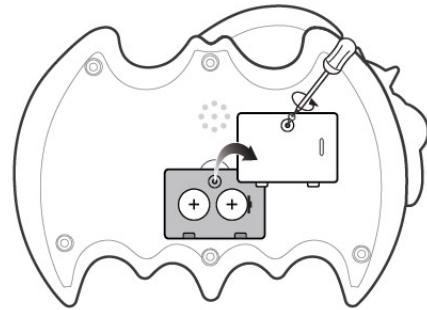
Níveis: O jogo conta com três níveis. Quanto mais alto o nível, mas rápido e difícil ele será.  
Modo Repouso: Para economizar bateria, o minigame entrará em modo repouso após 3 minutos sem operação.

#### Funções dos botões:

- |                  |                  |                 |
|------------------|------------------|-----------------|
| S1= Cima         | S2= Esquerda     | S3= Baixo       |
| S4= Direita      | S5= Start        | S6= Pausa       |
| S7= Som          | S8= Liga/Desliga | S9= Disparo (A) |
| S10= Disparo (B) | S11= Reset       |                 |

#### Jogando

1. O objetivo do jogo é atingir 10.000, 12.000, 14.000 pontos e vencer o Robô Polvo dentro de 3 minutos. Uma vida é conquistada ao final de cada nível.  
O jogador começa a partida com três vidas. Use os comandos direcionais para controlar o Batsub. Desvie das minas explosivas e procure disparar sempre que possível contra Black Manta e o Robô Polvo. Você ganha 100 pontos se livrando de cada mina explosiva, 200 atingindo Black Manta (pressionando os botões A ou B).
2. Existem três níveis. Quanto mais alto, mais rápida será a velocidade dos inimigos e eles aparecerão com maior frequência.
3. O jogo termina quando você completar todos os 3 níveis, perder todas as suas vidas ou não conseguir atingir os pontos mínimos dentro do limite de tempo, o que vier primeiro.



### INSTRUÇÕES RELÓGIO DIGITAL

#### VISUALIZAÇÃO DA HORA

1. Display Normal: hora; minuto
2. Para indicação da "hora; data", aperte R uma vez.
3. Pressione S uma vez para aparecer "Mês;Data", (retorna automaticamente para o Display Normal).
4. Pressione S duas vezes para aparecer "Segundos". Pressione S novamente para retornar para o Display Normal.

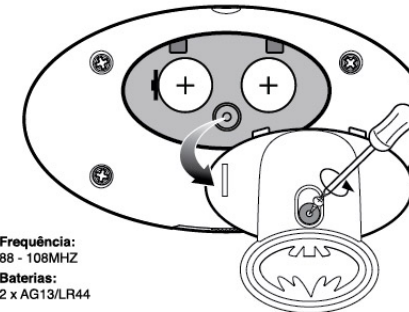
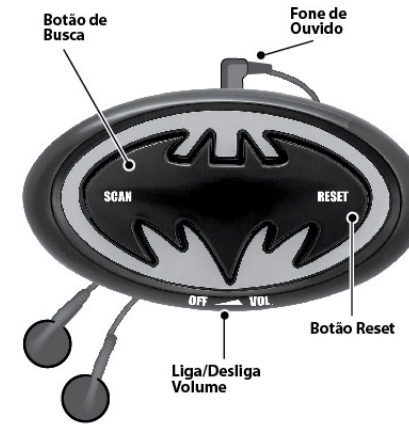
#### AJUSTAR AS HORAS:

1. Mês - Pressione R duas vezes, aparecerá "Mês", depois pressione "S" para ajustar.
2. Data - Pressione R mais uma vez, para "Data", depois pressione "S" para ajustar.
3. Hora - Pressione R mais uma vez, para "Hora", depois pressione "S" para ajustar (A para AM e P para PM).
4. Minuto - Pressione "R" novamente para "Minuto", depois pressione "S" para ajustar.

Quando acabar de ajustar, pressione "R" para retornar ao Display Normal. Depois pressione "S" para iniciar as horas.



### INSTRUÇÕES RÁDIO PORTÁTIL



Frequência:  
88 - 108MHZ  
Baterias:  
2 x AG13/LR44

### TERMO DE GARANTIA

A Candide Indústria e Comércio Ltda. garante este produto pelo período de 90 dias, contados a partir da data de emissão da nota fiscal de compra, desde que o mesmo tenha sido instalado e manuseado conforme orientações descritas no manual e somente em Território Nacional. Durante o período estipulado, a garantia cobre totalmente peças e mão-de-obra. Somente técnicos da Assistência Técnica da Candide e das oficinas credenciadas estão autorizados a reparar defeitos cobertos pela garantia. Para informações sobre o endereço mais próximo, entre em contato com o nosso SAC: 0800 55 74 00. O consumidor tem o prazo de 90 dias para reclamar de irregularidades aparentes, ou seja, de fácil e imediata observação do produto, como itens que constituem a parte externa e qualquer outro acessível ao usuário. A garantia de peça sujeita ao desgaste natural (peças plásticas e acessórios em geral) fica restrita ao prazo final de 90 dias. A garantia perde seu efeito se: a) a instalação ou utilização do produto estiverem em desacordo com as recomendações do manual de instruções; b) o produto sofrer qualquer dano provocado por acidente, queda, agentes da natureza ou consertos realizados por pessoas não credenciadas pela Candide Indústria e Comércio Ltda.; c) o número de série do produto estiver danificado ou adulterado. A garantia não cobre: a) transporte e remoção do produto para conserto; b) desempenho insatisfatório do produto devido à instalação ou manuseio inadequados. Por se tratar de produto importado, produzido fora do território nacional, a Candide Indústria e Comércio Ltda. se isenta de qualquer responsabilidade na eventualidade de serem constatados pequenos erros de grafia, fonética ou outros relacionados à adaptação do produto à língua portuguesa. A garantia somente é válida mediante a apresentação da nota fiscal.

Para entrar em contato com a Candide, clique na guia Fale conosco em nosso site [www.candide.com.br](http://www.candide.com.br) ou ligue para o Serviço de Atendimento ao Cliente no número 0800 55 74 00 de seg. a sex. das 8:20 as 18:00

Candide®

Candide®  
WWW.CANDIDE.COM.BR