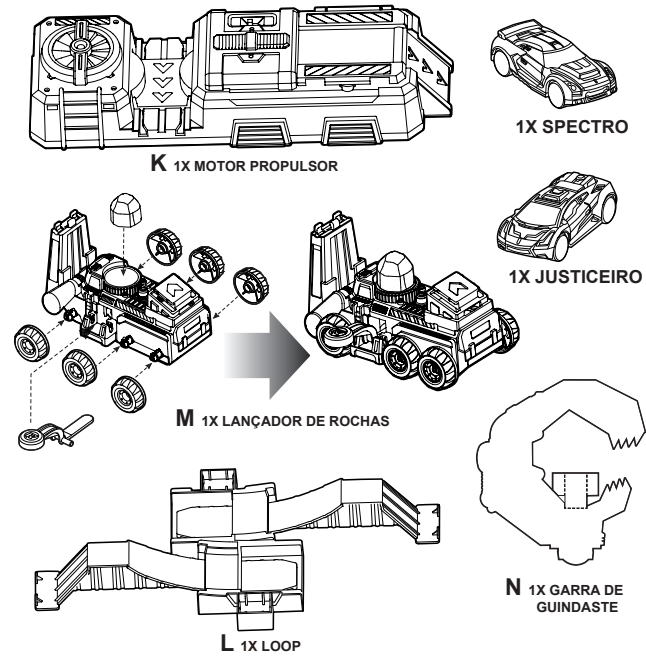
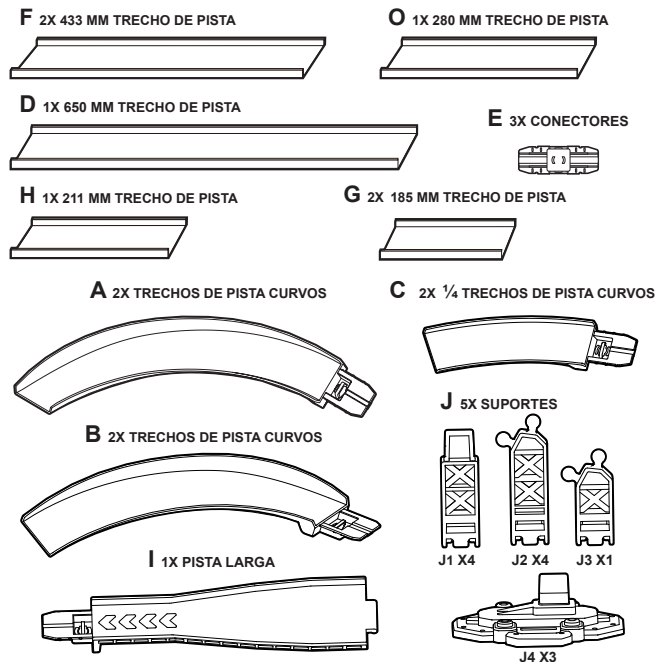
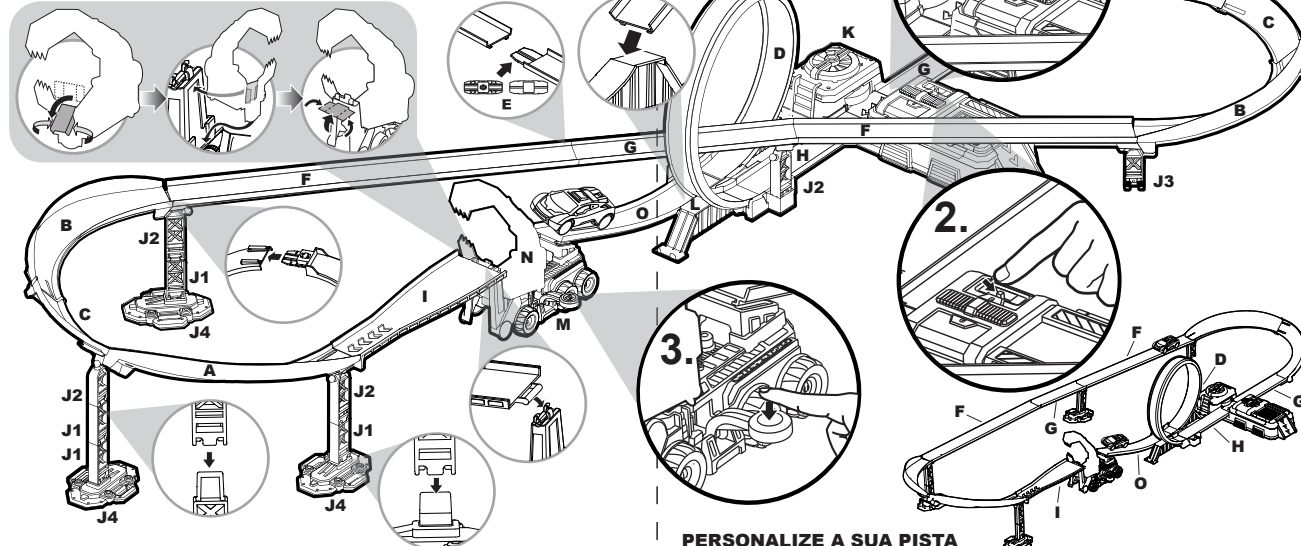


CONTEÚDO:



COMO MONTAR

1. Posicione seu Metal Machines entre as roldanas do propulsor.
2. Ligue o propulsor posicionando a chave na posição ON.
3. Pressione a alavanca para lançar as rochas nos carro.



PERSONALIZE A SUA PISTA

INFORMAÇÕES DE SEGURANÇA

1. Abra o compartimento de pilhas e instale as baterias respeitando a polaridade, certifique-se que fechou corretamente o compartimento.
2. Pilhas não recarregáveis não devem ser recarregadas;
3. As pilhas só devem ser recarregadas com a supervisão de um adulto;
4. Pilhas recarregáveis devem ser retiradas do brinquedo antes de serem recarregadas;
5. Diferentes tipos de pilhas ou novas e usadas não devem ser misturadas;
6. As pilhas devem ser inseridas respeitando a polaridade;
7. As pilhas devem ser retiradas do brinquedo quando este não estiver em uso;
8. Os terminais das pilhas não devem ser colocados em curto circuito.

ATENÇÃO: Não recomendável para crianças menores de 3 anos por conter partes pequenas que podem ser engolidas.

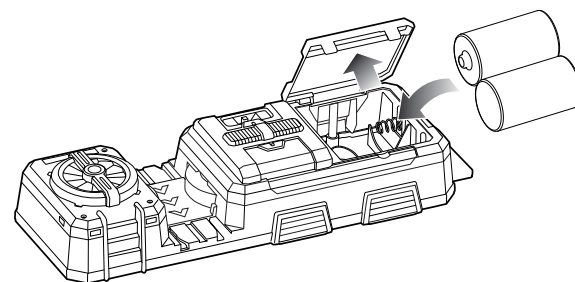
+4 anos.

CUIDADO: Mantenha o cabelo longe das rodas do propulsor. Não direcione para o rosto ou os olhos. Este produto deve ser montado por um adulto antes de ser entregue a criança.

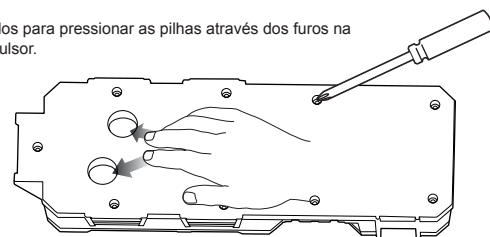
Guardar esta embalagem por conter informações importantes.

Cores, acabamentos, decoração e formatos podem variar das imagens contidas na embalagem.

Pressione a tampa da bateria e puxe para cima para abrir a frente do compartimento. Utiliza 2 pilhas alcalinas tipo "D" (não inclusas) como mostrado na imagem. Feche a tampa. Substitua as pilhas apenas com o propulsor desligado.



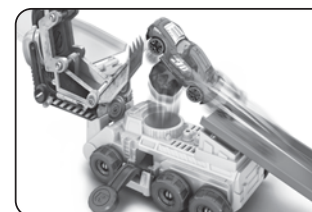
Utiliza os dedos para pressionar as pilhas através dos furos na base do propulsor.



DICAS

Instruções Metal Machines

1. Lance as rochas para tirar os competidores da corrida!
2. Você pode montar a pista em diferentes modos. Encare este desafio!



3. A presença de um adulto é importante no momento da montagem da pista.

