

TERMO DE GARANTIA

A Candide Indústria e Comércio Ltda. garante este produto pelo período de **90 dias**, contados **a partir da data de emissão da nota fiscal de compra**, desde que o mesmo tenha sido instalado e manuseado conforme orientações descritas no manual e somente em Território Nacional. Durante o período estipulado, a garantia cobre totalmente peças e mão-se-obra. **Somente técnicos da Assistência Técnica da Candide e das oficinas credenciadas estão autorizados a reparar defeitos cobertos pela garantia.** Para informações sobre o endereço mais próximo, entre em contato com o nosso SAC: 0800 55 74 00. O consumidor tem o prazo de 90 dias para reclamar de irregularidades aparentes, ou seja, de fácil e imediata observação do produto, como itens que constituem a parte externa e qualquer outro acessível ao usuário. **A garantia de peça sujeita ao desgaste natural** (peças plásticas e acessórios em geral) **fica restrita ao prazo final de 90 dias.** A garantia perde seu efeito se: a) a instalação ou utilização do produto estiverem em desacordo com as recomendações do manual de instruções; b) **o produto sofrer qualquer dano provocado por acidente, queda, agentes da natureza** ou consertos realizados por pessoas não credenciadas pela Candide Indústria e Comércio Ltda.; c) o número de série do produto estiver danificado ou adulterado. **A garantia não cobre; a) transporte e remoção do produto para conserto; b) desempenho insatisfatório do produto devido à instalação ou manuseio inadequados.** Por se tratar de produto importado, produzido fora do território nacional, a Candide Indústria e Comércio Ltda. se isenta de qualquer responsabilidade na eventualidade de serem constatados pequenos erros de grafia, fonética ou outros relacionados à adaptação do produto à língua portuguesa. **A garantia somente é válida mediante a apresentação da nota fiscal.**

Para entrar em contato com a Candide, clique na guia Fale conosco em nosso site **www.candide.com.br** ou ligue para o Serviço de Atendimento ao Cliente no número **0800 55 74 00** de seg. a sex. das 8:20 as 18:00

Candide®

www.candide.com.br

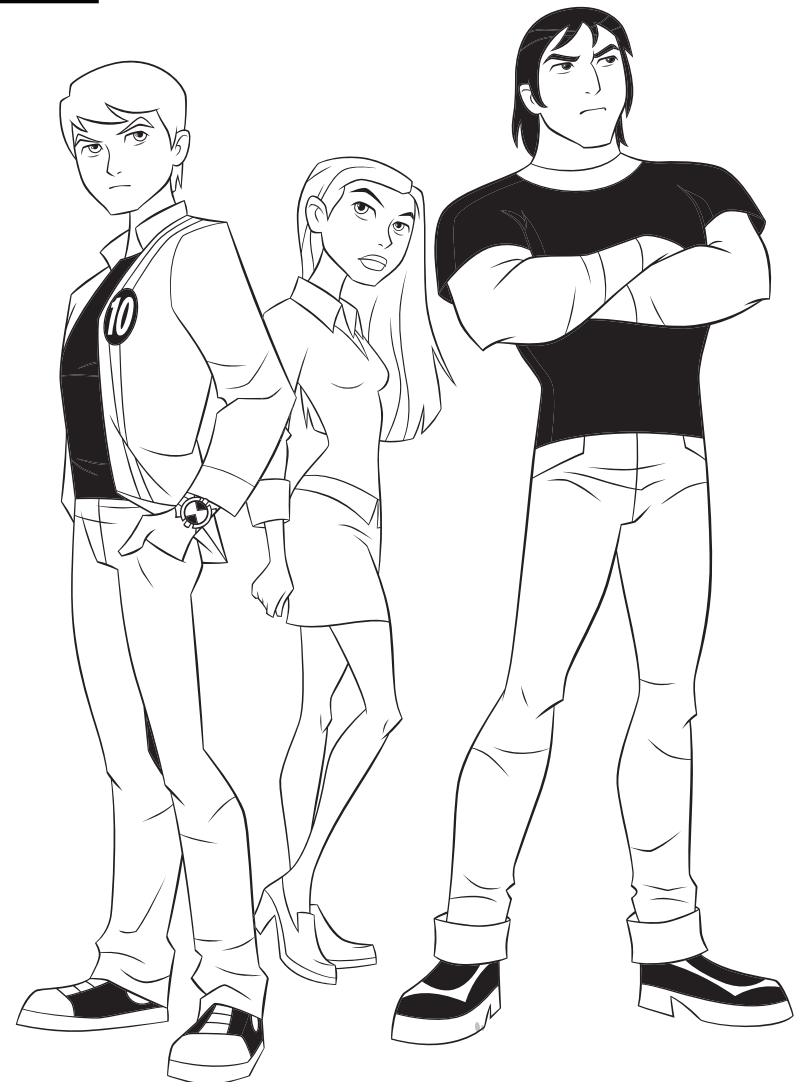
Desenvolvido no Brasil, fabricado na China
Distribuído por: Candide Ind. e Com. Ltda.
CNPJ: 62.434.436/0001-46



Speed Force

Manual de instruções

TM & Cartoon Network. (s09)



Cód.: 5385

Candide®
www.candide.com.br

Atenção: Não recomendável para menores de 8 anos, por conter partes pequenas que podem ser engolidas.

Parabéns!

Você acaba de adquirir um produto CANDIDE. Saiba que você fez uma excelente escolha. A Candide é uma empresa voltada para o universo infantil reconhecida por investir em importantes pesquisas para colocar alegria na vida de milhões de crianças.

Nós, da Candide, sempre pensamos em um brinquedo seguro que estimule a criatividade e dê alegria às crianças, motivo pelo qual nos dedicamos permanentemente às pesquisas para o aprimoramento de nossos produtos.

No momento da compra, pequenas diferenças entre produto e embalagem, fotos ilustrativas e entre lotes podem ser constatadas, fato para o qual agradecemos sua compreensão.

Recomendamos que os pais acompanhem e auxiliem no uso deste produto, incentivando o aprendizado da criança, ao mesmo tempo em que desfrutam de sua companhia.

Cordialmente,
Seus amigos da **Candide**

MANUAL DE OPERAÇÃO

I. Características do produto

Este produto comandado por rádio controle possui 7 funções e pode atingir altas velocidades. Em movimento para frente ou para trás pode sofrer desaceleração automática quando girar para a esquerda ou direita.

II. Componentes do produto

Controle Remoto Antena Carro Carregador bivolt Bateria recarregável

III. Como carregar e usar a bateria recarregável (peça sempre a ajuda de um adulto)

1. Como carregar

- Veja a figura 1. Conecte a bateria no carregador como mostra a figura.
- Veja a figura 2. Coloque o carregador na tomada.
- Carregue sua bateria por cerca de 4 a 6 horas. (não deixe carregar por muito tempo)
- Retire o carregador da tomada.
- Veja a figura 3. Cuidadosamente, desconecte a bateria do carregador.

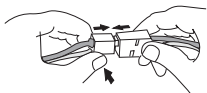


Figura 01

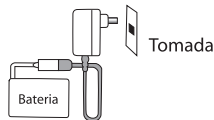


Figura 02

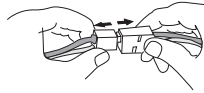


Figura 03

2. Instruções de Uso

- Antes do primeiro uso, carregue completamente a bateria. Quando fora de uso por um longo período de tempo, a bateria irá descarregar automaticamente. Carregando a bateria mais do que o necessário, pode reduzir seu tempo de vida. (Baterias podem ser recarregadas de 300 a 500 vezes)
- Após o uso, a bateria irá aquecer e deve voltar à temperatura ambiente antes de ser recarregada.
- Não molhe, queime a bateria, ou a deixe cair

IV. Instalando as pilhas/bateria no controle remoto:

- Deslize e abra a tampa do compartimento das pilhas/bateria no controle remoto.
- Disponha as pilhas/bateria de acordo com a polaridade correta.
- Feche a tampa do compartimento das pilhas/bateria.

V. Como instalar e remover a antena:

- Veja a figura 1. Insira a antena no orifício da parte superior do controle remoto. Fixe a antena girando-a no sentido horário.
- Veja a figura 2. Para remover a antena, gire-a no sentido anti-horário.

Figura 01

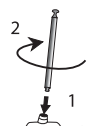


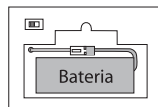
Figura 02



VI. Como instalar a bateria no carro:

- Destrave e abra a tampa do compartimento da bateria no carro, retirando-a em seguida.
- Veja a figura 1. Conecte a bateria ao dispositivo de força do carro.
- Insira a bateria no compartimento.
- Feche o compartimento da bateria cuidadosamente até ouvir o "click" da tampa.

Figura 01



VII. Ligando e desligando o produto:

1. Ligando

- Ligue o carrinho movendo a chave liga/desliga do brinquedo para a posição LIGA
- Ligue o controle remoto movendo a chave liga/desliga para a posição LIGA

2. Desligando

- Desligue o carrinho movendo a chave liga/desliga do brinquedo para a posição DESLIGA
- Desligue o controle remoto movendo a chave liga/desliga para a posição DESLIGA

VIII. Formas de operação:

1. Controles para frente e para trás

O carro se move para trás quando você puxa a alavanca na sua direção. O carro se move para frente quando você empurra a alavanca para cima. Dependendo do modelo adquirido, as luzes traseiras acendem quando o carro anda para frente ou para trás.

2. Controles para esquerda/direita

- O carro se dirige para direita ao mover o botão para o seu lado direito, e gira à esquerda ao mover o botão para a esquerda.
- Desligue a chave de força do carro e do controle remoto após o uso. Retire a bateria do carro e as pilhas do controle, guardando-as.

IX. Limpeza e Manutenção

Verifique regularmente todas as partes da unidade a fim de constatar possíveis danos. No caso de defeitos, o aparelho não deve ser utilizado até que seja reparado. Desligue sempre a fonte de alimentação e/ou retire as pilhas da unidade antes de limpá-la. Utilize um pano seco para efetuar a limpeza. Não molhe nem desmonte a unidade.

X. Importante:

- Ao brincar com o carro dentro de casa, evite danificar os móveis e superfícies de vidro.
- Para evitar acidentes, não brinque com seu carrinho em lugares públicos. Apenas use esse produto em ambientes externos e seguros.
- Se, ao brincar com o carrinho em ambiente externo, começar a trovejar, pare imediatamente de manejar o brinquedo.
- Não dobre a antena de modo incorreto. Uma antena quebrada pode apresentar superfícies afiadas e causar acidentes.
- Não puxe os fios elétricos do carrinho. Fios quebrados podem resultar em mal funcionamento.
- Quando o carro estiver em movimento, não deixe sua mão perto, ou coloque em contato com cabelos ou roupas para não gerar acidentes.
- Não dirija o carro na direção de outras pessoas.
- Não deixe cair nem bata o carro.
- Guarde o carro em lugares frescos e arejados e longe do fogo.
- Esse produto é composto por complicadas partes eletrônicas e engrenagens. Não tente desmontar ou alterar sua configuração.
- Quando as baterias estão fracas, a velocidade do carro pode diminuir ou fugir de controle. Neste caso, troque as baterias.
- Não misture baterias novas e usadas.
- Não misture baterias de marcas diferentes.
- Ajuste as baterias na polaridade correta, prestando atenção aos sinais de (+) e (-).
- Baterias velhas devem ser removidas do produto.
- Evite curtos-circuitos das polaridades na bateria.
- Não recarregue baterias não recarregáveis.
- Recarregue a bateria recarregável utilizando apenas o carregador fornecido.
- Mantenha o produto e baterias longe de calor excessivo.
- Não molhe o produto, isso pode danificá-lo.
- Para garantir uma vida longa às baterias, faça como se segue:
 - remova as baterias quando não estiverem em uso.
 - não misture baterias novas e velhas, ou o carro irá mover-se mais lentamente e a bateria irá se esgotar precocemente.

XI. Indicações sobre frequência de rádio e o meio ambiente

- Quando há um outro carro, ou uma frequência de rádio parecida sendo operada perto do seu veículo, seu rádio controle pode não operar corretamente.
- Sob a interferência de outras ondas de rádio, o controle remoto pode não funcionar. Tente novamente em outro local ou em outro momento.
- Esse produto foi elaborado para andar em cimento plano ou outras superfícies planas. Quando em superfícies encerradas ou polidas, o carro pode mover-se de modo tortuoso devido à ausência de contato entre os pneus e o solo, podendo até rodar.

Atenção:

- o Não misture pilhas novas e velhas
- o Não misture tipos diferentes de pilhas
- o Pilhas recarregáveis devem ser removidas do brinquedo antes de serem recarregadas
- o Pilhas recarregáveis devem ser carregadas sob supervisão de um adulto
- o Pilhas não recarregáveis não devem ser carregadas
- o Use apenas o tipo de pilha recomendado
- o As pilhas devem ser inseridas na polaridade correta
- o Pilhas fracas devem ser removidas do brinquedo
- o Os terminais de alimentação não devem ser curto-circuitados
- o Guardar para eventuais consultas