

Minigame - Cód. 5360

Shocksquatch



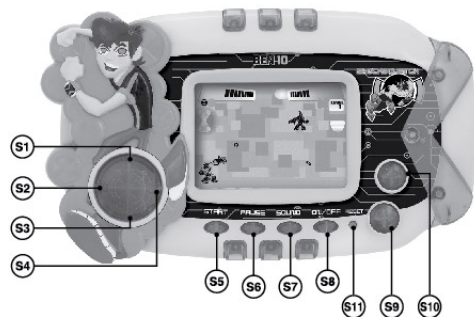
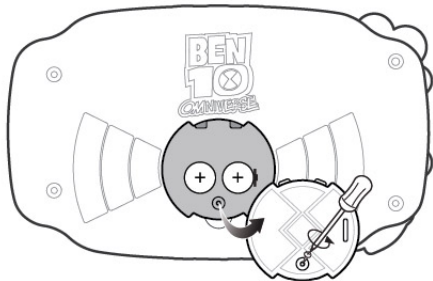
MANUAL DE INSTRUÇÕES

Instalação das baterias:

- Retire a tampa do compartimento de baterias usando uma ferramenta apropriada.
- Insira 2 baterias AG13 ou LR44 (1.5V) relacionando os polos positivo (+) e negativo (-) conforme a ilustração na tampa do compartimento.
- Fixe a tampa do compartimento de baterias e parafuse-a até que fique firme.

Informações Importantes:

- Classificação: 3.0V 4mW
- Bateria: 2 x AG13/LR44
- CUIDADO: Baterias devem ser removidas e substituídas apenas por adultos.
- Não utilize baterias recarregáveis.
- Baterias não-recarregáveis não podem ser recarregadas.
- Não misture baterias novas com usadas.
- Para evitar vazamentos ou explosões, não exponha as baterias ao fogo ou a altas temperaturas.
- Certifique-se de inserir as baterias com as polaridades corretas e sempre siga o manual de instruções.
- Remova as baterias e guarde-as em local fresco e seco enquanto o minigame não estiver em uso.
- Sempre retire as baterias gastas ou fracas do produto.
- Não provoque curto-circuito nos terminais da bateria.
- Apenas baterias do mesmo tipo ou equivalentes são recomendadas para uso.
- Procure guardar a embalagem, por conter informações importantes.



Funções Básicas:

Níveis: O jogo conta com três níveis. Quanto mais alto o nível, mas rápido e difícil ele será.

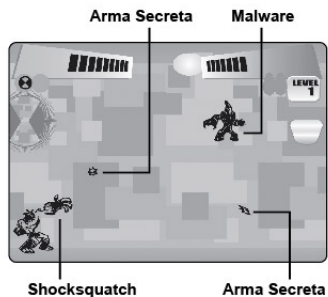
Modo Repouso: Para economizar bateria, o minigame entrará em modo repouso após 3 minutos sem operação.

Funções dos botões:

- | | | |
|----------------|------------------|--------------|
| S1= Cima | S2= Esquerda | S3= Baixo |
| S4= Direita | S5= Start | S6= Pausa |
| S7= Som | S8= Liga/Desliga | S9= Soco (A) |
| S10= Chute (B) | S11= Reset | |

Jogando

1. O objetivo do jogo é evitar que sua barra de energia se esvazie dentro de 3 minutos em cada nível. É preciso vencer 2 partidas para seguir ao próximo nível.
2. Utilize os controles direcionais para mover o Shocksquatch. Pontos são ganhos atingindo o Malware com socos (botão A) ou chutes (botão B). Você pode também usar a bomba (arma secreta) acionando o comando esquerda + (A) para atingir o Malware.
3. Existem três níveis. Quanto mais alto, mais rápida será a velocidade do Charada e mais ativo ele ficará.
4. O jogo termina quando você completar todos os 3 níveis, perder todas as suas vidas ou não conseguir manter sua barra de energia até o tempo acabar. O que vier primeiro.



Candide

INSTRUÇÕES RELÓGIO DIGITAL

VISUALIZAÇÃO DA HORA

1. Display Normal: hora; minuto
2. Para indicação da "hora; data", aperte R uma vez.
3. Pressione S uma vez para aparecer "Mês;Data", (retorna automaticamente para o Display Normal).
4. Pressione S duas vezes para aparecer "Segundos". Pressione S novamente para retornar para o Display Normal.

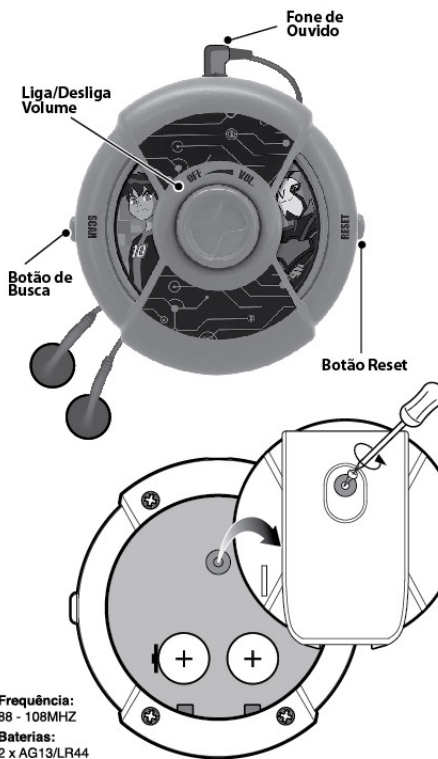
AJUSTAR AS HORAS:

1. Mês - Pressione R duas vezes, aparecerá "Mês", depois pressione "S" para ajustar.
2. Data - Pressione R mais uma vez, para "Data", depois pressione "S" para ajustar.
3. Hora - Pressione R mais uma vez, para "Hora", depois pressione "S" para ajustar (A para AM e P para PM).
4. Minuto - Pressione "R" novamente para "Minuto", depois pressione "S" para ajustar.

Quando acabar de ajustar, pressione "R" para retornar ao Display Normal. Depois pressione "S" para iniciar as horas.



INSTRUÇÕES RÁDIO PORTÁTIL



TERMO DE GARANTIA

A Candide Indústria e Comércio Ltda. garante este produto pelo período de 90 dias, contados a partir da data de emissão da nota fiscal de compra, desde que o mesmo tenha sido instalado e manuseado conforme orientações descritas no manual e somente em Território Nacional. Durante o período estipulado, a garantia cobre totalmente peças e mão-de-obra. Somente técnicos da Assistência Técnica da Candide e das oficinas credenciadas estão autorizados a reparar defeitos cobertos pela garantia. Para informações sobre o endereço mais próximo, entre em contato com o nosso SAC: 0800 55 74 00. O consumidor tem o prazo de 90 dias para reclamar de irregularidades aparentes, ou seja, de fácil e imediata observação do produto, como itens que constituem a parte externa e qualquer outro acessível ao usuário A garantia de peça sujeita ao desgaste natural (peças plásticas e acessórios em geral) fica restrita ao prazo final de 90 dias. A garantia perde seu efeito se: a) a instalação ou utilização do produto estiverem em desacordo com as recomendações do manual de instruções; b) o produto sofrer qualquer dano provocado por acidente, queda, agentes da natureza ou consertos realizados por pessoas não credenciadas pela Candide Indústria e Comércio Ltda.; c) o número de série do produto estiver danificado ou adulterado. A garantia não cobre; a) transporte e remoção do produto para conserto; b) desempenho insatisfatório do produto devido à instalação ou manuseio inadequados. Por se tratar de produto importado, produzido fora do território nacional, a Candide Indústria e Comércio Ltda. se isenta de qualquer responsabilidade na eventualidade de serem constatados pequenos erros de grafia, fonética ou outros relacionados à adaptação do produto à língua portuguesa. A garantia somente é válida mediante a apresentação da nota fiscal.

Para entrar em contato com a Candide, clique na guia Fale conosco em nosso site www.candide.com.br ou ligue para o Serviço de Atendimento ao Cliente no número 0800 55 74 00 de seg. a sex. das 8:20 as 18:00

Candide
WWW.CANDIDE.COM.BR

Minigame - Cód. 5360

Rook



MANUAL DE INSTRUÇÕES

Instalação das baterias:

- Retire a tampa do compartimento de baterias usando uma ferramenta apropriada.
- Insira 2 baterias AG13 ou LR44 (1.5V) relacionando os polos positivo (+) e negativo (-) conforme a ilustração na tampa do compartimento.
- Fixe a tampa do compartimento de baterias e parafuse-a até que fique firme.

Informações Importantes:

- Classificação: 3.0V 4mW
- Bateria: 2 x AG13/LR44
- CUIDADO: Baterias devem ser removidas e substituídas apenas por adultos.
- Não utilize baterias recarregáveis.
- Baterias não-recarregáveis não podem ser recarregadas.
- Não misture baterias novas com usadas.
- Para evitar vazamentos ou explosões, não exponha as baterias ao fogo ou a altas temperaturas.
- Certifique-se de inserir as baterias com as polaridades corretas e sempre siga o manual de instruções.
- Remova as baterias e guarde-as em local fresco e seco enquanto o minigame não estiver em uso.
- Sempre retire as baterias gastas ou fracas do produto.
- Não provoque curto-circuito nos terminais da bateria.
- Apenas baterias do mesmo tipo ou equivalentes são recomendadas para uso.
- Procure guardar a embalagem, por conter informações importantes.

Funções Básicas:

Níveis: O jogo conta com três níveis. Quanto mais alto o nível, mas rápido e difícil ele será.

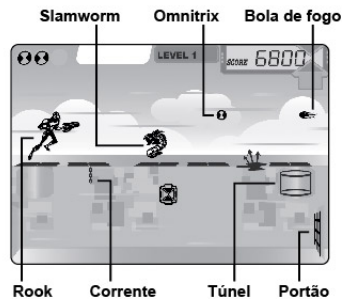
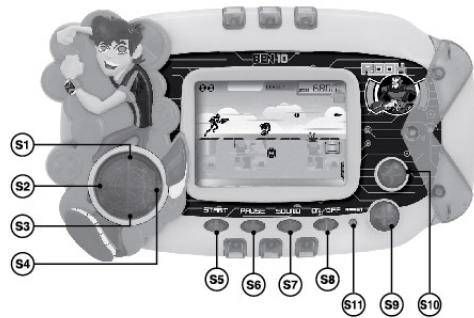
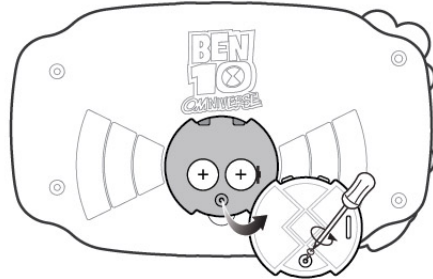
Modo Repouso: Para economizar bateria, o minigame entrará em modo repouso após 3 minutos sem operação.

Funções dos botões:

- | | | |
|---------------|------------------|--------------|
| S1= Cima | S2= Esquerda | S3= Baixo |
| S4= Direita | S5= Start | S6= Pausa |
| S7= Som | S8= Liga/Desliga | S9= Tiro (A) |
| S10= Pulo (B) | S11= Reset | |

Jogando

1. O objetivo do jogo é atingir 7.000 pontos dentro de 3 minutos para cada nível. Uma vida é conquistada quando um nível for completo.
2. O jogador começa a partida com três vidas. Use os comandos direcionais para mover o Rook. Ele pode saltar os obstáculos para frente ou para trás pressionando o botão (B) junto com as teclas direita ou esquerda respectivamente. Ganhe 100 pontos atirando na bola de fogo ou 200 pontos atirando em Slamworm usando o botão (A). Rook pode descer pelo túnel para ir ao piso mais baixo onde encontrará portões em seu caminho. É necessário retornar para encontrar uma saída. Para saltos mais longos, ele pode correr rapidamente pressionando as teclas direcionais e em seguida o botão (B).
3. Existem 3 níveis. Quanto mais alto, mais rápida é a velocidade do inimigo e com mais frequência ele aparecerá.
4. Rook pode usar as correntes para balançar de um lugar ao outro ou se segurar em outros locais.
5. O jogo termina quando você completar todos os 3 níveis, perder todas as suas vidas ou não conseguir atingir os pontos mínimos dentro do limite de tempo, o que vier primeiro



Candide

INSTRUÇÕES RELÓGIO DIGITAL

VISUALIZAÇÃO DA HORA

1. Display Normal: hora; minuto
2. Para indicação da "hora; data", aperte R uma vez.
3. Pressione S uma vez para aparecer "Mês;Data", (retorna automaticamente para o Display Normal).
4. Pressione S duas vezes para aparecer "Segundos". Pressione S novamente para retornar para o Display Normal.

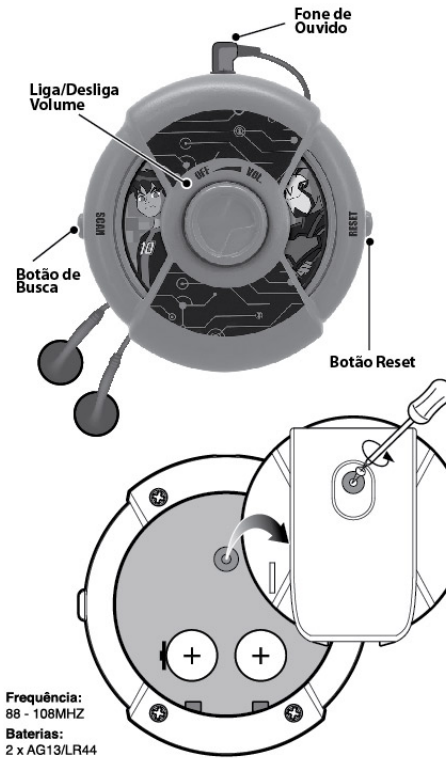
AJUSTAR AS HORAS:

1. Mês - Pressione R duas vezes, aparecerá "Mês", depois pressione "S" para ajustar.
2. Data - Pressione R mais uma vez, para "Data", depois pressione "S" para ajustar.
3. Hora - Pressione R mais uma vez, para "Hora", depois pressione "S" para ajustar (A para AM e P para PM).
4. Minuto - Pressione "R" novamente para "Minuto", depois pressione "S" para ajustar.

Quando acabar de ajustar, pressione "R" para retornar ao Display Normal. Depois pressione "S" para iniciar as horas.



INSTRUÇÕES RÁDIO PORTÁTIL



Frequência:
88 - 108MHZ
Baterias:
2 x AG13/LR44

TERMO DE GARANTIA

A Candide Indústria e Comércio Ltda. garante este produto pelo período de 90 dias, contados a partir da data de emissão da nota fiscal de compra, desde que o mesmo tenha sido instalado e manuseado conforme orientações descritas no manual e somente em Território Nacional. Durante o período estipulado, a garantia cobre totalmente peças e mão-de-obra. Somente técnicos da Assistência Técnica da Candide e das oficinas credenciadas estão autorizados a reparar defeitos cobertos pela garantia. Para informações sobre o endereço mais próximo, entre em contato com o nosso SAC: 0800 55 74 00. O consumidor tem o prazo de 90 dias para reclamar de irregularidades aparentes, ou seja, de fácil e imediata observação do produto, como itens que constituem a parte externa e qualquer outro acessível ao usuário A garantia de peça sujeita ao desgaste natural (peças plásticas e acessórios em geral) fica restrita ao prazo final de 90 dias. A garantia perde seu efeito se: a) a instalação ou utilização do produto estiverem em desacordo com as recomendações do manual de instruções; b) o produto sofrer qualquer dano provocado por acidente, queda, agentes da natureza ou consertos realizados por pessoas não credenciadas pela Candide Indústria e Comércio Ltda.; c) o número de série do produto estiver danificado ou adulterado. A garantia não cobre; a) transporte e remoção do produto para conserto; b) desempenho insatisfatório do produto devido à instalação ou manuseio inadequados. Por se tratar de produto importado, produzido fora do território nacional, a Candide Indústria e Comércio Ltda. se isenta de qualquer responsabilidade na eventualidade de serem constatados pequenos erros de grafia, fonética ou outros relacionados à adaptação do produto à língua portuguesa. A garantia somente é válida mediante a apresentação da nota fiscal.

Para entrar em contato com a Candide, clique na guia Fale conosco em nosso site www.candide.com.br ou ligue para o Serviço de Atendimento ao Cliente no número 0800 55 74 00 de seg. a sex. das 8:20 as 18:00

Candide

WWW.CANDIDE.COM.BR

Minigame - Cód. 5360

Bloxx



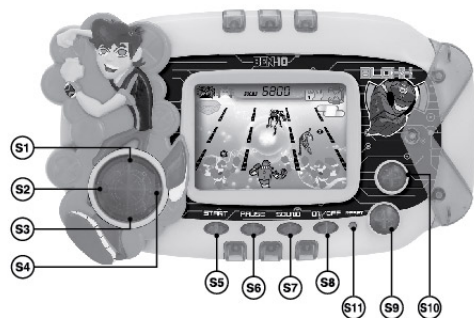
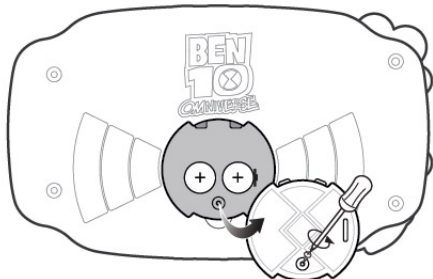
MANUAL DE INSTRUÇÕES

Instalação das baterias:

- Retire a tampa do compartimento de baterias usando uma ferramenta apropriada.
- Insira 2 baterias AG13 ou LR44 (1.5V) relacionando os polos positivo (+) e negativo (-) conforme a ilustração na tampa do compartimento.
- Fixe a tampa do compartimento de baterias e parafuse-a até que fique firme.

Informações Importantes:

- Classificação: 3.0V 4mW
- Bateria: 2 x AG13/LR44
- CUIDADO: Baterias devem ser removidas e substituídas apenas por adultos.
- Não utilize baterias recarregáveis.
- Baterias não-recarregáveis não podem ser recarregadas.
- Não misture baterias novas com usadas.
- Para evitar vazamentos ou explosões, não exponha as baterias ao fogo ou a altas temperaturas.
- Certifique-se de inserir as baterias com as polaridades corretas e sempre siga o manual de instruções.
- Remova as baterias e guarde-as em local fresco e seco enquanto o minigame não estiver em uso.
- Sempre retire as baterias gastas ou fracas do produto.
- Não provoque curto-circuito nos terminais da bateria.
- Apenas baterias do mesmo tipo ou equivalentes são recomendadas para uso.
- Procure guardar a embalagem, por conter informações importantes.



Funções Básicas:

Níveis: O jogo conta com três níveis. Quanto mais alto o nível, mas rápido e difícil ele será.

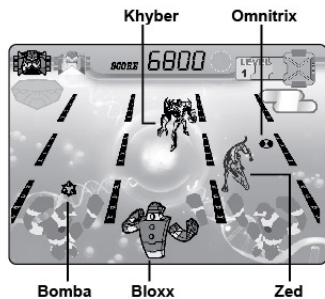
Modo Repouso: Para economizar bateria, o minigame entrará em modo repouso após 3 minutos sem operação.

Funções dos botões:

- | | | |
|------------------------|-------------------------|---------------------------|
| S1= Cima | S2= Esquerda | S3= Baixo |
| S4= Direita | S5= Start | S6= Pausa |
| S7= Som | S8= Liga/Desliga | S9= Acelerador (A) |
| S10= Batida (B) | S11= Reset | |

Jogando

1. O objetivo do jogo é atingir 8.000, 13.000 e 18.000 pontos dentro de 3 minutos para os níveis 1, 2 e 3. Uma vida é conquistada ao final de cada nível.
2. O jogador começa a partida com três vidas. Use os comandos direcionais para controlar Bloxx. Ele ganha 100 pontos batendo na bomba, 200 batendo no Khyber, em seu mascote Zed, ou 300 coletando o Omnitrix. Pressione (A) ou (B) para comandar as ações. Existem 3 níveis. Quanto mais alto, mais rápida é a velocidade de movimento dos objetos (Khyber, Zed, bombas, etc.) e com mais frequência eles aparecerão.
3. O jogo termina quando você completar todos os 3 níveis, perder todas as suas vidas ou não conseguir atingir os pontos mínimos dentro do limite de tempo, o que vier primeiro.



Candide

INSTRUÇÕES RELÓGIO DIGITAL

VISUALIZAÇÃO DA HORA

1. Display Normal: hora; minuto
2. Para indicação da "hora; data", aperte R uma vez.
3. Pressione S uma vez para aparecer "Mês;Data", (retorna automaticamente para o Display Normal).
4. Pressione S duas vezes para aparecer "Segundos". Pressione S novamente para retornar para o Display Normal.

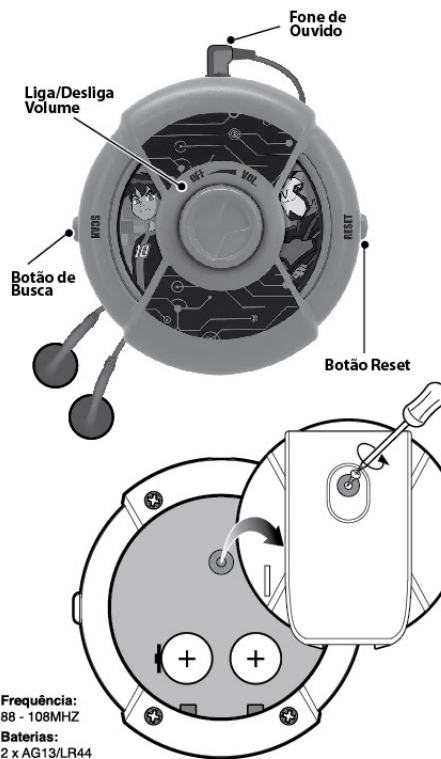
AJUSTAR AS HORAS:

1. Mês - Pressione R duas vezes, aparecerá "Mês", depois pressione "S" para ajustar.
2. Data - Pressione R mais uma vez, para "Data", depois pressione "S" para ajustar.
3. Hora - Pressione R mais uma vez, para "Hora", depois pressione "S" para ajustar (A para AM e P para PM).
4. Minuto - Pressione "R" novamente para "Minuto", depois pressione "S" para ajustar.

Quando acabar de ajustar, pressione "R" para retornar ao Display Normal. Depois pressione "S" para iniciar as horas.



INSTRUÇÕES RÁDIO PORTÁTIL



Frequência:
88 - 108MHZ
Baterias:
2 x AG13/LR44

TERMO DE GARANTIA

A Candide Indústria e Comércio Ltda. garante este produto pelo período de 90 dias, contados a partir da data de emissão da nota fiscal de compra, desde que o mesmo tenha sido instalado e manuseado conforme orientações descritas no manual e somente em Território Nacional. Durante o período estipulado, a garantia cobre totalmente peças e mão-de-obra. Somente técnicos da Assistência Técnica da Candide e das oficinas credenciadas estão autorizados a reparar defeitos cobertos pela garantia. Para informações sobre o endereço mais próximo, entre em contato com o nosso SAC: 0800 55 74 00. O consumidor tem o prazo de 90 dias para reclamar de irregularidades aparentes, ou seja, de fácil e imediata observação do produto, como itens que constituem a parte externa e qualquer outro acessível ao usuário A garantia de peça sujeita ao desgaste natural (peças plásticas e acessórios em geral) fica restrita ao prazo final de 90 dias. A garantia perde seu efeito se: a) a instalação ou utilização do produto estiverem em desacordo com as recomendações do manual de instruções; b) o produto sofrer qualquer dano provocado por acidente, queda, agentes da natureza ou consertos realizados por pessoas não credenciadas pela Candide Indústria e Comércio Ltda.; c) o número de série do produto estiver danificado ou adulterado. A garantia não cobre; a) transporte e remoção do produto para conserto; b) desempenho insatisfatório do produto devido à instalação ou manuseio inadequados. Por se tratar de produto importado, produzido fora do território nacional, a Candide Indústria e Comércio Ltda. se isenta de qualquer responsabilidade na eventualidade de serem constatados pequenos erros de grafia, fonética ou outros relacionados à adaptação do produto à língua portuguesa. A garantia somente é válida mediante a apresentação da nota fiscal.

Para entrar em contato com a Candide, clique na guia Fale conosco em nosso site www.candide.com.br ou ligue para o Serviço de Atendimento ao Cliente no número 0800 55 74 00 de seg. a sex. das 8:20 as 18:00

Candide
WWW.CANDIDE.COM.BR