

Certificado de Garantia

A Candide Indústria e Comércio Ltda. garante este produto pelo período de 90 dias, contados a partir da data de emissão da nota fiscal de compra, desde que o mesmo tenha sido instalado e manuseado conforme orientações descritas no manual, e somente em Território Nacional.

Durante o período estipulado, a garantia cobre totalmente peças e mão-de-obra. Somente o técnico da Assistência Técnica da Candide está autorizado a reparar defeitos cobertos pela garantia.

O consumidor tem o prazo de 90 dias para reclamar de irregularidades aparentes, ou seja, de fácil e imediata observação do produto, como os itens que constituem a parte externa e qualquer outro acessível ao usuário. A garantia de peça sujeita ao desgaste natural (peças plásticas e acessórios em geral) fica restrita ao prazo final de 90 dias.

A garantia perde seu efeito se: a) a instalação ou utilização do produto estiverem em desacordo com as recomendações do manual de instruções; b) o produto sofrer qualquer dano provocado por acidente, queda, agentes da natureza ou consertos realizados por pessoas não credenciadas pela Candide Indústria e Comércio Ltda.; c) o número de série do produto estiver danificado ou adulterado.

A garantia não cobre: a) transporte e remoção do produto para conserto; b) desempenho insatisfatório do produto devido a instalação ou manuseio inadequados.

Por se tratar de produto importado, produzido fora do território nacional, a Candide Indústria e Comércio Ltda. se isenta de qualquer responsabilidade na eventualidade de serem constatados pequenos erros de grafia, fonética ou outros relacionados à adaptação do produto à língua portuguesa.

A garantia somente é válida mediante apresentação da nota fiscal.

Para saber qual é a assistência técnica mais próxima de você, entre em contato com o nosso SAC através do telefone: 0800 557400.

Este equipamento opera em caráter secundário, isto é, não tem direito à proteção contra interferência prejudicial, mesmo de estações do mesmo tipo e não pode causar interferência a sistemas operando em caráter primário.



Especificação técnica:

Modelo de placa: SD-3005F
Frequência de operação: 49Mhz
Tipo de modulação: AM



Atenção: Não recomendável para menores de 3 anos, por conter partes pequenas que podem ser engolidas.

Parabéns!

Você acaba de adquirir um produto CANDIDE. Saiba que você fez uma excelente escolha. A Candide é uma empresa voltada para o universo infantil reconhecida por investir em importantes pesquisas para colocar alegria na vida de milhões de crianças.

Nós, da Candide, sempre pensamos em um brinquedo seguro que estimule a criatividade e dê alegria às crianças, motivo pelo qual nos dedicamos permanentemente à pesquisas para o aprimoramento de nossos produtos.

No momento da compra, pequenas diferenças entre produto e embalagem, fotos ilustrativas e entre lotes podem ser constatadas, fato para o qual agradecemos sua compreensão.

Recomendamos que os pais acompanhem e auxiliem no uso deste produto, incentivando o aprendizado da criança, ao mesmo tempo em que desfrutem de sua companhia.

Cordialmente,

Seus amigos da **Candide**

MANUAL DE OPERAÇÃO

I. Características do produto

Este produto comandado por rádio controle possui 7 funções e pode atingir altas velocidades. Em movimento para frente ou para trás, pode sofrer desaceleração automática quando girar para a esquerda ou direita.

II. Componentes do produto

Controle Remoto Antena Carro Carregador bivolt Bateria recarregável

III. Como carregar e usar a bateria recarregável (peça sempre a ajuda de um adulto)

1. Como carregar

- Veja a figura 1. Conecte a bateria no carregador como mostra a figura.
- Veja a figura 2. Coloque o carregador na tomada. Quando a luz acender, significa que está carregando.
- Carregue sua bateria por cerca de 4 a 6 horas. (não deixe carregar por muito tempo)
- Retire o carregador da tomada.
- Veja a figura 3. Cuidadosamente, desconecte a bateria do carregador.



Figura 01

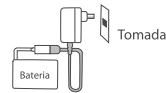


Figura 02

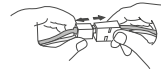


Figura 03

2. Instruções de Uso

- Antes do primeiro uso, carregue completamente a bateria. Quando fora de uso por um longo período de tempo, a bateria irá descarregar automaticamente. Carregando a bateria mais do que o necessário, pode reduzir seu tempo de vida. (Baterias podem ser recarregadas de 300 a 500 vezes)
- Após o uso, a bateria irá aquecer e deve voltar à temperatura ambiente antes de ser recarregada.
- Não molhe, queime a bateria, ou a deixe cair

IV. Instalando as pilhas no controle remoto:

- Deslize e abra a tampa do compartimento das pilhas no controle remoto.
- Disponha as pilhas de acordo com a polaridade correta.
- Feche a tampa do compartimento das pilhas.

V. Como instalar e remover a antena:

- Veja a figura 1. Insira a antena no orifício da parte superior do controle remoto. Fixe a antena girando-a no sentido horário.
- Veja a figura 2. Para remover a antena, gire-a no sentido anti-horário.

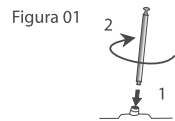


Figura 01

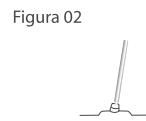


Figura 02

VI. Como instalar a bateria no skate:

- Destrave e abra a tampa do compartimento da bateria no skate, retirando-a em seguida.
- Veja a figura 1. Conecte a bateria ao dispositivo de força do skate.
- Insira a bateria no compartimento.
- Feche o compartimento da bateria cuidadosamente até ouvir o "click" da tampa.

VII. Ligando e desligando o produto:

1. Ligando

- Ligue o skate movendo a chave liga/desliga do brinquedo para a posição LIGA
- Ligue o controle remoto movendo a chave liga/desliga para a posição LIGA

2. Desligando

- Desligue o skate movendo a chave liga/desliga do brinquedo para a posição DESLIGA
- Desligue o controle remoto movendo a chave liga/desliga para a posição DESLIGA

VIII. Formas de operação:

1. Controles para frente e para trás.

- Pressione o 'gatilho' do controle para trás para que o skate ande para frente.
- Empurre o 'gatilho' do controle para frente para que o skate ande para trás.

2. Controles para esquerda/direita.

- Com o skate em movimento, gire a roda do controle para frente para fazer uma curva para a direita. Girando para trás, a curva será feita para a esquerda.
- Desligue a chave de força do skate e do controle após o uso. Remova as pilhas e baterias do skate e do controle, guardando-as.

IX. Limpeza e Manutenção

Verifique regularmente todas as partes da unidade a fim de constatar possíveis danos. No caso de defeitos, o aparelho não deve ser utilizado até que seja reparado. Desligue sempre a fonte de alimentação e/ou retire as pilhas da unidade antes de limpá-la. Utilize um pano seco para efetuar a limpeza. Não molhe nem desmonte a unidade.

X. Importante:

- Ao brincar com o skate dentro de casa, evite danificar os móveis e superfícies de vidro.
- Para evitar acidentes, não brinque com B-Skater em lugares públicos. Apenas use esse produto em ambientes externos e seguros.
- Se, ao brincar com o B-Skater em ambiente externo, começar a tropeçar, pare imediatamente de manejar o brinquedo.
- Não dobre a antena de modo incorreto. Uma antena quebrada pode apresentar superfícies afiadas e causar acidentes.
- Não puxe os fios elétricos do carrinho. Fios quebrados podem resultar em mau funcionamento.
- Quando o skate estiver em movimento, não deixe sua mão perto, ou coloque em contato com cabelos ou roupas para não gerar acidentes.
- Não dirija o skate na direção de outras pessoas.
- Não deixe cair e evite colisões.
- Guarde o brinquedo em lugares frescos e arejados e longe do fogo.
- Esse produto é composto por complicadas partes eletrônicas e engrenagens. Não tente desmontar ou alterar sua configuração.
- Quando as baterias estão fracas, a velocidade do skate pode diminuir ou fugir de controle. Neste caso, troque as baterias.
- Não misture baterias novas e usadas.
- Não misture baterias de marcas diferentes.
- Ajuste as baterias na polaridade correta, prestando atenção aos sinais de (+) e (-).
- Baterias velhas devem ser removidas do produto.
- Evite curtos circuitos das polaridades na bateria.
- Não recarregue baterias não recarregáveis.
- Recarregue a bateria recarregável utilizando apenas o carregador fornecido.
- Mantenha o produto e baterias longe de calor excessivo.
- Não molhe o produto, isso pode danificá-lo.
- Para garantir uma vida longa às baterias, faça como se segue:
 - remova as baterias quando não estiverem em uso.
 - não misture baterias novas e velhas, ou o skate irá mover-se mais lentamente e a bateria irá se esgotar precocemente.

XI. Indicações sobre frequência de rádio e o meio ambiente

- Quando há outro produto, ou uma frequência de rádio parecida sendo operada perto do seu veículo, seu rádio controle pode não operar corretamente.
- Sob a interferência de outras ondas de rádio, o controle remoto pode não funcionar. Tente novamente em outro local ou em outro momento.
- Esse produto foi elaborado para andar em cimento plano ou outras superfícies planas. Quando em superfícies encostas ou polidas, o veículo pode mover-se de modo tortuoso devido à ausência de contato entre os pneus e o solo, podendo até rodar.

Atenção:

- Não misture pilhas novas e velhas
- Não misture tipos diferentes de pilhas
- Pilhas recarregáveis devem ser removidas do brinquedo antes de serem recarregadas
- Pilhas recarregáveis devem ser carregadas sob supervisão de um adulto
- Pilhas não recarregáveis não devem ser carregadas
- Use apenas o tipo de pilha recomendado
- As pilhas devem ser inseridas na polaridade correta
- Pilhas fracas devem ser removidas do brinquedo
- Os terminais de alimentação não devem ser curto-circuitados
- Guardar para eventuais consultas