



Monster Laptop

manual de instruções

Candide.

cód.: 4060

Caros Pais,

Nós, da Candide, sempre pensamos em um brinquedo seguro que estimule a criatividade e dê alegria às crianças, motivo pelo qual nos dedicamos permanentemente à pesquisa para o aprimoramento de nossos produtos.

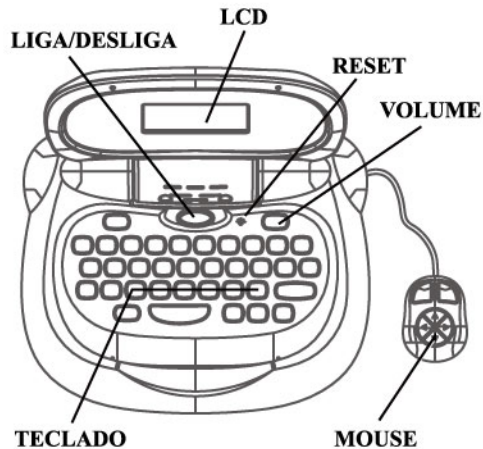
No momento da compra, pequenas diferenças entre produto e embalagem, fotos ilustrativas e entre lotes podem ser constatadas, fato para o qual agradecemos sua compreensão.

Este laptop vai ajudar seu filho no desenvolvimento cognitivo por meio de atividades divertidas de linguagem, matemática, música e raciocínio lógico.

Recomendamos que vocês o acompanhem e auxiliem no uso deste produto, incentivando o aprender ao mesmo tempo que desfruta de sua companhia.

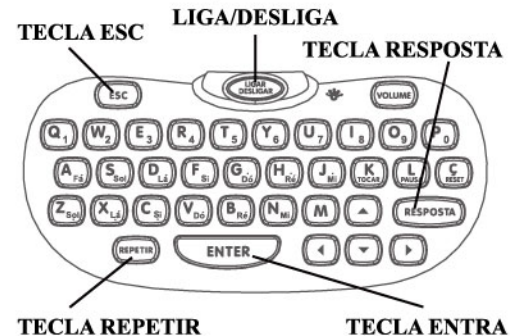
Cordialmente, seus amigos da Candide.

Descrição Geral



O laptop pode travar em decorrência estática. Se isso acontecer, use um objeto fino e pontiagudo para pressionar o botão reset (reiniciar). Então, o laptop voltará a funcionar normalmente.

Descrição do Teclado



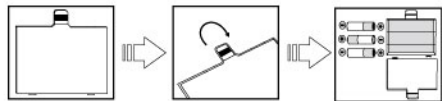
Descrição das Teclas de Função

- Tecla Esc:** Sai da tela do jogo e volta para a seleção de atividades.
- Liga/Desliga:** Liga ou desliga o laptop.
- Tecla Resposta:** Mostra a resposta correta.
- Tecla Entra:** Confirma a resposta.
- Tecla Repetir:** Repete a pergunta.

Instalação das Pilhas

O aparelho funciona com 3 pilhas AA. Procedimento de instalação:

- Certifique-se de que o laptop esteja desligado.
- Localize a tampa das pilhas na parte inferior do laptop.
- Abra a tampa das pilhas.
- Instale as 3 pilhas AA de acordo com a ilustração.
- Feche a tampa do compartimento de pilhas.



O uso incorreto das pilhas pode danificar o laptop. Cuidados a serem observados com as pilhas.

- Não misture pilhas alcalinas, comuns (carbono/zinco) ou recarregáveis.
- Não misture pilhas usadas com pilhas novas.
- Certifique-se de que os pólos positivo (+) e negativo (-) de cada pilha estejam posicionados corretamente.
- Nunca use pilhas com voltagem diferente da recomendada. Use somente pilhas AA de 1.5V.
- Retire as pilhas se o laptop não for utilizado por um longo período.

- Pilhas recarregáveis devem ser removidas do laptop para serem carregadas.
- Pilhas não-recarregáveis não devem ser recarregadas.
- Pilhas recarregáveis devem ser utilizadas apenas sob a supervisão de um adulto (se removíveis).
- Pilhas gastas devem ser retiradas do brinquedo.
- Não provoque curto-circuito nos terminais das pilhas.

Liga e Desliga

- Uma tecla apenas liga e desliga o equipamento.
- O dispositivo desligará automaticamente após 3 minutos sem operação.

Contagem dos Pontos

- Existem 3 chances para acertar. Respondendo corretamente na primeira tentativa, ganha 20 pontos. Respondendo corretamente na segunda tentativa, ganha 15 pontos. Respondendo corretamente na terceira tentativa, ganha 10 pontos. Do contrário, nenhum ponto.
- Quando tiver 2 chances para acertar, respondendo corretamente na primeira tentativa, ganha-se 20 pontos e respondendo na segunda tentativa, ganha-se 10 pontos. Do contrário, nenhum ponto.

Descrição das Atividades

Linguagem

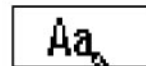
1. Vocabulário

Pressione uma letra qualquer. Uma palavra que começa com a letra aparece na tela junto com sua pronúncia. A animação e a pronúncia da palavra serão reproduzidas.



2. Alfabeto

Pressione uma letra qualquer. Ela aparecerá acompanhada de sua pronúncia e a letra escrita em maiúscula e minúscula.



3. Encontre a letra

Selecione a letra correta com base na sua pronúncia usando as setas “para esquerda” e “para direita”. Existem 2 chances para acertar a resposta.



4. Ordem alfabética

Algumas letras aparecem no topo da tela. Coloque-as em ordem alfabética. Utilize as teclas de direção e de delete, se for necessário. Existem 3 chances para acertar a resposta.



5. Complete as palavras

A tela exibirá uma animação da palavra e sua pronúncia. Algumas letras desaparecerão após algum tempo. Use sua memória e complete com a letra correta. O jogo possui 3 níveis e existem 3 chances para acertar a resposta.



6. Reescreva as palavras

A tela exibirá uma animação e sua pronúncia. Então, a palavra aparece embaralhada. Reescreva a palavra corretamente, existem 3 chances para acertar a resposta.



7. Letra intrusa

A tela exibirá uma animação e sua pronúncia. Então, aparecerá a palavra errada rolando na tela. Baseando-se na animação e na pronúncia, apague a letra errada pressionando “Entra” para confirmar. Existem 3 chances para acertar a resposta.



8. Memorizando palavras

Uma palavra se desloca do lado direito da tela. Em seguida, ela desaparecerá. Usando a memória, escreva a palavra corretamente. Existem 3 chances para acertar a resposta, o jogo possui 3 níveis.



Matemática

9. Aprenda os números

Pressione um número de 0 a 9. O visor exibirá o número e, em seguida, a quantidade de figuras correspondente.



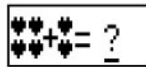
10. Conte as figuras

Conte as figuras do lado esquerdo do visor, escolha a quantidade correta de figuras do lado direito e confirme com "Entrar".



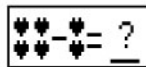
11. Adição com figuras

Calcule a soma dos ícones e digite a resposta correta. Existem 2 chances para acertar a resposta.



12. Subtração com figuras

Calcule a subtração dos ícones e digite a resposta correta. Existem 2 chances para acertar a resposta.



13. Adição

A tela mostra uma adição. Digite o resultado correto do lado direito da tela. Este jogo possui 3 níveis. Existem 2 chances para acertar a resposta.



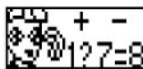
14. Subtração

A tela mostra uma subtração. Digite o resultado correto do lado direito da tela. Este jogo possui 3 níveis e existem duas chances para acertar a resposta.



15. Descubra o sinal

A tela mostra uma equação. Pressione as setas "para cima" ou "para baixo" para selecionar o sinal correto e "Entrar" para confirmar sua resposta.



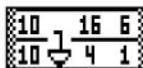
16. Comparações

Compare os dois lados da balança e encontre o lado mais pesado. Pressione as setas "para esquerda" ou "para direita" para escolher sua resposta e confirme com "Entrar". Existem 3 chances para acertar a resposta.



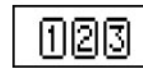
17. Encontre o número

Na parte inferior da tela aparece uma sequência de números. Na parte superior aparecem algumas alternativas para completar a sequência. Selecione a resposta correta e confirme com "Entrar", existem 3 chances para acertar a resposta.



18. Memorize a sequência

Uma sequência de números aparece na tela e desaparece em seguida. Digite a sequência correta e confirme a resposta com "Entrar". O jogo possui 3 níveis, a cada nível a sequência aumenta. Há 3 chances para acertar a resposta.



Música

19. Notas musicais

Digite uma nota musical e aprenda como ler e escrever notas. Pressione "Entrar" para ouvir continuamente as 13 notas.



20. Qual é a nota?

Baseado no som das notas que você ouve e nas notas que aparecem na tela, digite a nota correta. Existem, 3 chances para acertar a resposta.



21. Piano

Pressione as notas musicais para tocar uma música. Tecla o botão "Tocar" para reproduzir a música e pressione "Voltar" para limpar e começar a tocar novas músicas.



22. Caixa de música

Pressione os números de 0-9 ou a tecla "Entrar" para ouvir a música escolhida. Cada música possui uma animação.



Conhecimento

23. Imagens

Uma imagem aparece na tela e em seguida, 2 palavras. Use os botões "para cima" ou "para baixo" para selecionar a palavra correspondente à imagem e confirme com "Entrar". Há apenas uma chance para acertar a resposta.



24. Hora certa

Um relógio aparece na tela. Indique o tempo certo que aparece. Existem 3 chances para acertar a resposta.



25. Prática de digitação

Use os dedos corretos para digitar as letras e números que aparecem na tela com base nas instruções dadas.



7

8

9

10

Lógica e Jogos

26. Quebra-cabeça

Uma imagem aparece e desaparece em seguida. Selecione os blocos que aparecem do lado direito para montar a imagem original. Use os botões "para direita" ou "para esquerda" para selecionar a posição da imagem. Utilize as teclas "para cima" ou "para baixo" para selecionar os blocos de imagens fornecidos. O jogo possui 8 imagens para montar e te da 3 chances para acertar a resposta.



27. Cartas mágicas

A tela mostra 3 cartas e uma delas com uma imagem. Em seguida a carta é desvirada e as 3 são embaralhadas. Use a memória para encontrar a posição correta da carta. O jogo possui 3 níveis. A cada nível aumenta a velocidade das cartas sendo embaralhadas. Há 2 chances de acertar a resposta.



28. Jogo das letras e números

Letras e números vão surgindo na tela continuamente. Pressione as letras e números correspondentes. Um marcador do lado direito aumenta a cada acerto. Quando o marcador chegar ao topo você vence. Um marcador do lado esquerdo diminui quando o tempo vai passando. Quando o marcador chegar ao topo você perde. Existem 3 níveis, cada nível diminui o intervalo que as letras e números aparecem.



29. Corrida

Use as teclas direcionais do teclado para controlar o carro e desviar dos obstáculos até cruzar a linha de chegada e vencer a competição.



30. Jogo da memória

A tela apresentará seis pares diferentes de cartas que aparecem em doze posições aleatoriamente, em seguida as cartas viram. Usando a memória, encontre os pares das cartas. Você vence quando todas as cartas forem viradas. A cada carta virada você perde uma chance, há três chances para acertar a resposta.



Cuidados

1. Não bata o laptop em superfícies duras.
2. Não o deixe cair.
3. Não o desmonte.
4. Não o exponha à luz do sol nem a outra fonte de calor.
5. Não o deixe molhar.
6. Limpe-o com um pano macio e levemente umedecido com água.
7. Não use produtos químicos.
8. Remova as pilhas se não for usá-los por longo período.
9. Recomenda-se que um adulto acompanhe a criança durante o uso.
10. Não exponha o brinquedo ao fogo, há risco de explosão das pilhas.

TERMO DE GARANTIA

A Candide Indústria e Comércio Ltda. garante este produto pelo período de **90 dias**, contados a partir da data de emissão da nota fiscal de compra, desde que o mesmo tenha sido instalado e manuseado conforme orientações descritas no manual, e somente em Território Nacional. Durante o período estipulado, a garantia cobre totalmente peças e mão-de-obra. **Somente técnicos da Assistência Técnica da Candide e das oficinas credenciadas estão autorizados a reparar defeitos cobertos pela garantia.** Para informações sobre o endereço mais próximo, entre em contato com nosso SAC: 0800 55 74 00. O consumidor tem o prazo de 90 dias para reclamar de irregularidades aparentes, ou seja, de fácil e imediata observação do produto, como os itens que constituem a parte externa e qualquer outro acessível ao usuário. **A garantia de peça sujeita ao desgaste natural** (peças plásticas e acessórios em geral) **fica restrita ao prazo final de 90 dias.** A garantia perde seu efeito se: a) a instalação ou utilização do produto estiverem em desacordo com as recomendações do manual de instruções; b) o produto sofrer qualquer dano provocado por acidente, queda, agentes da natureza ou consertos realizados por pessoas não credenciadas pela Candide Indústria e Comércio Ltda.; c) o número de série do produto estiver danificado ou adulterado. **A garantia não cobre: a) transporte e remoção do produto para conserto; b) desempenho insatisfatório do produto devido à instalação ou manuseio inadequados.** Por se tratar de produto importado, produzido fora do território nacional, a Candide Indústria e Comércio Ltda. se isenta de qualquer responsabilidade na eventualidade de serem constatados pequenos erros de grafia, fonética ou outros relacionados à adaptação do produto à língua portuguesa. **A garantia somente é válida mediante apresentação da nota fiscal.**

Para entrar em contato com a Candide, clique na guia Fale Conosco no nosso site www.candide.com.br ou ligue para o Serviço de Atendimento ao Cliente no número **0800 55 74 00** de seg. a sex. das 8:20 as 18:00.

11

12

13

14