

TV Game-X da Xuxa

XUXA



Manual do Usuário
CÓD. 3215

Candide.

Caros Pais,

Nós, da Candide, sempre pensamos em um brinquedo seguro que estimule a criatividade e dê alegria às crianças, motivo pelo qual nos dedicamos permanentemente à pesquisa para o aprimoramento de nossos produtos.

No momento da compra, pequenas diferenças entre produto e embalagem, fotos ilustrativas e entre lotes podem ser constatadas, fato para o qual agradecemos sua compreensão.

Recomendamos que vocês acompanhem e auxiliem seu filho no uso do produto, incentivando-o a aprender ao mesmo tempo em que desfruta da sua companhia.

Cordialmente,

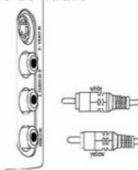
Seus amigos da
Candide®

Conteúdo

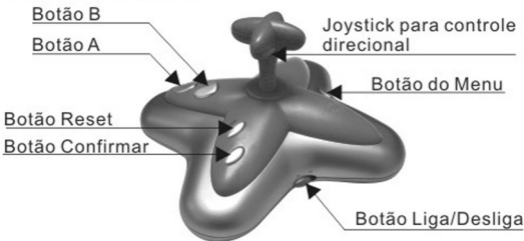
- Aparelho TV Game-X da Xuxa.
- Cabo AV para conexão à TV.
- Manual do usuário

Como ligar

- 1 - Introduza 3 pilhas AA novas (não incluídas) na unidade.
- 2 - Plugue os conectores correspondentes à TV:
 - Entrada de áudio: conecte o plugue de áudio (branco) na entrada branca da TV.
 - Entrada de vídeo: conecte o plugue de vídeo (amarelo) na entrada amarela da TV.
- 3 - Na TV, escolha o canal apropriado para Vídeo In (entrada de vídeo) e pressione o botão AV.
- 4 - Ligue o TV Game-X da Xuxa.



Descrição geral



Tela do Menu

Há 7 jogos no TV Game-X da Xuxa, selecione o jogo movendo o joystick para a esquerda e para a direita, então aperte o botão confirmar para entrar no jogo.



Descrição dos Jogos

1. Cristais Mágicos

Controle:

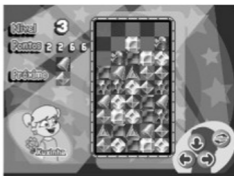
Joystick - Mova os cristais para esquerda, direita e para baixo

Botão A - Para mudar a seqüência da cor dos cristais

Descrição:

O jogador deve alinhar o cristal na mesma seqüência. Alinhe 3 cristais com a mesma cor e eles desaparecerão. O jogador passa de nível acumulando pontos.

- Este é um objeto especial, ele desaparece junto com o cristal que estiver do lado
- Este é um objeto especial. Uma vez que este objeto caia sobre um cristal, todos com a mesma cor desaparecerão



2. Jogo dos Erros

Controle:

Joystick - Move o cursor em direções diferentes

Botão A - Confirma com um círculo a área diferente

Botão B - Sugestões



Descrição: O jogador deve indicar os erros no retrato em um tempo limite. Se o jogador acertar todos os erros no tempo limite, passa para outro retrato. Entretanto o jogador deve estar ciente que se errar o tempo corre mais rápido.

3. Quebra-Cabeça

Controle:

Joystick - Mover para cima, para baixo, para direita e para esquerda

Botão A - Mova a peça do quebra-cabeça para o espaço sem peça



Descrição:

No canto superior direito tem um retrato do quebra-cabeça montado, o jogador tem que montar o quebra-cabeça dentro do tempo limite

4. Pega-Pega

Controle:

Joystick: Move a nave espacial para esquerda e direita

Descrição:

O jogador deve dirigir a nave para esquerda e direita para pegar as flores que caem do céu e desviar dos outros objetos. O jogo acaba se o jogador pegar outro objeto 3 vezes.



5. Bolhas Coloridas

Controle:

Joystick - Mover a seta para esquerda e direita

Button A - Shot the ball

Botão A - Disparar as bolhas

Descrição:

O jogador deve alinhar as bolhas da mesma cor (pelo menos 3) para fazê-las desaparecer. O jogador passa para outra tela quando fizer desaparecer todas as bolhas.



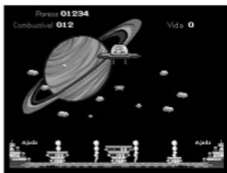
6. Missão em Marte

Controle:

Joystick - Mover a nave espacial para esquerda e direita
Button A : Shot & Acceleration
Botão A: Atirar e controlar velocidade

Descrição:

O jogador deve dirigir a nave espacial para salvar o refém da Terra. Após salvar o refém, o jogador precisa voltar para a nave espacial.



7. Dança Musical

Controle:

Joystick - Controla para cima, para baixo, para esquerda e direita

Descrição:

O jogador deve seguir a seqüência da música movendo o joystick para cima, para baixo, para esquerda e para direita. O jogo acaba se o jogador errar a seqüência por 5 vezes



Cuidados:

A criança deve usar este brinquedo sob a supervisão de um adulto responsável.

Se observar sinais de vertigem, contrações involuntárias de músculos ou olhos, perda de consciência, desorientação ou convulsões, interrompa imediatamente o uso do produto e consulte um médico.

Mesmo que esteja se sentindo bem, recomendamos que se faça uma pausa de 10 a 15 minutos a cada hora de uso do produto, preferencialmente com uma saída ao ar livre.

Se apresentar fadiga ou desconforto muscular durante ou após o uso do produto, pare de jogar e consulte um médico, pois, do contrário, pode ocorrer uma grave lesão a longo prazo.

Caso as mãos, os pulsos ou os braços tenham sido machucados ou sofrido luxação em outra atividade, o uso do produto pode agravar a lesão ou retardar sua recuperação.

Se houver dúvida quanto a sua condição física, recomendamos que um médico seja consultado antes de usar o produto.

Uma parcela muito pequena de pessoas possui deficiências que podem fazer com que tenham vertigens, perda momentânea de consciência ou epilepsia quando expostas a determinados padrões de

luzes ou de imagens piscando, que normalmente são observados em nosso ambiente diário. Elas podem ficar apreensivas ao prestar atenção a algumas imagens de televisão ou ao jogar determinados jogos de vídeo. Mesmo quem nunca apresentou esses sintomas anteriormente tem uma pequena possibilidade de que venha a apresentá-los. Caso alguém tenha apresentado esses sintomas anteriormente e pretenda usar esse jogo, recomendamos que consulte um médico.

Recomendações Especiais

Ao usar o TV Game-X da Xuxa, não fique muito próximo da tela.

Fique o mais distante possível da televisão.

Não use o TV Game-X da Xuxa se você estiver cansado ou sem dormir.

Use sempre o TV Game-X da Xuxa em ambientes bem iluminados.

Não se esqueça de fazer uma pausa de 10 a 15 minutos a cada hora de uso do TV Game-X da Xuxa.

Caso ocorra descarga eletrostática, o TV Game-X da Xuxa pode apresentar mau funcionamento ou perda de memória. Se isso ocorrer, desligue a unidade e ligue-a novamente.

Se o TV Game-X da Xuxa parar de funcionar repentinamente ou o som ficar baixo, o problema pode ser pilha gasta. Substitua as pilhas por novas antes de voltar a usá-lo.

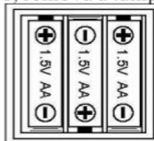
Instalação das Pilhas

As pilhas devem ser instaladas e substituídas por um adulto.

Certifique-se de que o TV Game-X da Xuxa está desligado.

Com uma chave de fenda ou Philips, remova a tampa do compartimento das pilhas.

Instale 3 pilhas alcalinas AA, respeitando a polaridade, de acordo com a figura do interior do compartimento.



Feche a tampa do compartimento das pilhas.

A instalação está concluída e você já pode usar o TV Game-X da Xuxa.

Cuidados com as pilhas

- Não use pilhas recarregáveis.
- Não recarregue pilhas não recarregáveis.
- Não misture pilhas novas com usadas.
- Não misture pilhas alcalinas com comuns.
- Recomenda-se o uso de pilhas alcalinas.
- As pilhas devem ser introduzidas de acordo com a polaridade correta. A instalação incorreta pode danificar a unidade, provocar fogo ou explosão.

-
- Pilhas usadas devem ser removidas do brinquedo.
 - Remova as pilhas se o brinquedo não for ser usado durante um longo período de tempo.
 - Não exponha as pilhas ao fogo.
 - Não tente abrir as pilhas.
 - Não provoque curto-circuito nos terminais das pilhas.
 - Mantenha as pilhas fora do alcance das crianças. Elas podem causar sérios danos se forem acidentalmente engolidas.

Limpeza e Manutenção

- Limpe a unidade com um pano macio e seco.
- Mantenha a unidade longe da luz solar e de qualquer fonte de calor.
- Não deixe a unidade sofrer quedas e não a exponha à umidade ou à água.

Atenção

Todas as partes da embalagem, tais como fita adesiva, celofane, fios de fixação e etiquetas, não são peças do brinquedo e devem ser descartadas para a segurança das crianças.

Garantia

A **Candide Indústria e Comércio Ltda.** garante este produto pelo período de 90 dias, contados a partir da data de emissão da nota fiscal de compra, desde que o mesmo tenha sido instalado e manuseado conforme orientações descritas no manual, e somente em Território Nacional.

Durante o período estipulado, a garantia cobre totalmente peças e mão-de-obra. Somente técnicos da Assistência Técnica da Candide e das oficinas credenciadas estão autorizados a reparar defeitos cobertos pela garantia. Para informações sobre o endereço mais próximo, entre em contato com o nosso SAC: 0800 55 74 00.

O consumidor tem o prazo de 90 dias para reclamar de irregularidades aparentes, ou seja, de fácil e imediata observação do produto, como os itens que constituem a parte externa e qualquer outro acessível ao usuário. A garantia de peça sujeita ao desgaste natural (peças plásticas e acessórios em geral) fica restrita ao prazo final de 90 dias.

A garantia perde seu efeito se: a) a instalação ou utilização do produto estiverem em desacordo com as recomendações do manual de instruções; b) o produto sofrer qualquer dano provocado por acidente, queda, agentes da natureza ou consertos realizados por pessoas não credenciadas pela **Candide Indústria e Comércio Ltda.**; c) o número de série do produto estiver danificado ou adulterado.

A garantia não cobre: a) transporte e remoção do produto para conserto; b) desempenho insatisfatório do produto devido à instalação ou manuseio inadequados.

Por se tratar de produto importado, produzido fora do Território Nacional, a **Candide Indústria e Comércio Ltda.** se isenta de qualquer responsabilidade na eventualidade de serem constatados pequenos erros de grafia, fonética ou outros relacionados à adaptação do produto à língua Portuguesa.

A garantia somente é válida mediante apresentação da nota fiscal.

The logo for Candide, featuring the word "Candide" in a stylized, handwritten-style font with a registered trademark symbol (®) to its right.

Candide Indústria e Comércio Ltda.
SAC 0800 55 74 00 sac@candide.com.br
