

### MANUAL DE INSTRUÇÕES

#### COMO INSTALAR AS BATERIAS:

- Abra a tampa das baterias usando uma chave de fenda.
- Coloque 2 baterias AG13/LR44 (1,5V) (inclusa) na polaridade correta (+) ou (-) mostrada na caixa.
- Recoloque a tampa e parafuse novamente.

#### PRECAUÇÕES COM AS BATERIAS:

- Não recarregue baterias não recarregáveis.
- Não use baterias recarregáveis.
- Coloque as baterias na polaridade correta.
- Baterias gastas devem ser removidas do brinquedo.
- Não coloque os pólos em curto.
- Não use diferentes tipos de baterias.
- Não misture baterias gastas com baterias novas.
- Somente use as baterias recomendadas neste manual.
- Instalação das baterias deverá ser feita por um adulto.

#### FUNÇÕES BÁSICAS

O jogo tem 3 níveis: No nível mais alto o jogo é mais rápido e difícil.

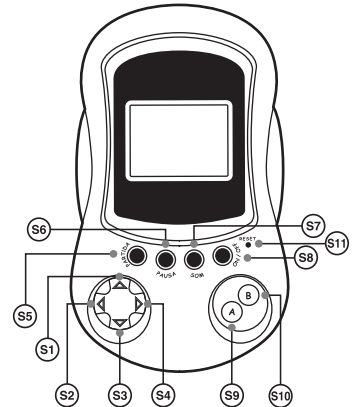
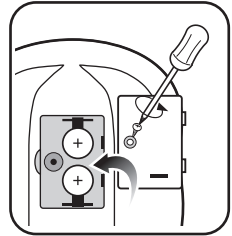
Para poupar energia: A unidade desliga automaticamente após 3 minutos sem uso.

#### FUNÇÕES DOS BOTÕES

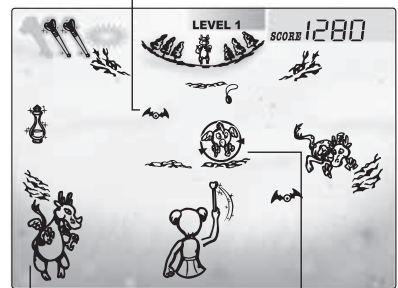
- S1=PARA CIMA
- S2=PARA ESQUERDA
- S3=PARA BAIXO
- S4=PARA DIREITA
- S5=PARTIDA
- S6=PAUSA
- S7=SOM
- S8=ON/OFF
- S9=MOVER A VARA MÁGICA(A)
- S10=MOVER A VARA MÁGICA(B)
- S11=RESET

#### PARA JOGAR

1. O objetivo do jogo é conseguir 10.000 pontos em 3 minutos em cada nível. Caso consiga você ganha uma vida.
2. Ao começar o jogo, o jogador tem 3 vidas. Use os botões de direção para controlar os movimentos do cursor e para evitar os morcegos, os pássaros e os dragões. Movimente sua Vara Mágica para fazer desaparecer os pássaros e os dragões pressionando os botões A/B 1 vez ou 2 vezes respectivamente.
3. Há três níveis. Quanto mais alto o nível a velocidade dos morcegos, pássaros e dos dragões aumentam e eles atacam com mais frequência e mais rápido. No primeiro nível, haverá somente pássaros e tesouros. Os Morcegos aparecem no nível 2 e todos os outros aparecerão no nível 3.
4. Evitando um objeto voador você acrescenta 100 pontos. Fazendo desaparecer os pássaros ou os dragões você acrescenta 200 pontos. Pegando os tesouros você acrescenta 300 pontos.
5. O jogo acaba quando se consegue terminar os 3 níveis, se você perder as 3 vidas (uggg!!!), ou se você não conseguir chegar aos 10.000 pontos nos 3 minutos alocados. Boa sorte!



#### Morcego



Dragão

Pássaro

# TERMO DE GARANTIA

A Candide Indústria e Comércio Ltda. garante este produto pelo período de **90 dias**, contados **a partir da data de emissão da nota fiscal de compra**, desde que o mesmo tenha sido instalado e manuseado conforme orientações descritas no manual, e somente em Território Nacional. Durante o período estipulado, a garantia cobre totalmente peças e mão-de-obra. **Somente técnicos da Assistência Técnica da Candide e das oficinas credenciadas estão autorizados a reparar defeitos cobertos pela garantia.** Para informações sobre o endereço mais próximo, entre em contato com nosso SAC: 0800 55 74 00. O consumidor tem o prazo de 90 dias para reclamar de irregularidades aparentes, ou seja, de fácil e imediata observação do produto, como os itens que constituem a parte externa e qualquer outro acessível ao usuário. **A garantia de peça sujeita ao desgaste natural** (peças plásticas e acessórios em geral) **fica restrita ao prazo final de 90 dias.** A garantia perde seu efeito se: a) a instalação ou utilização do produto estiverem em desacordo com as recomendações do manual de instruções; b) **o produto sofrer qualquer dano provocado por acidente, queda, agentes da natureza** ou consertos realizados por pessoas não credenciadas pela Candide Indústria e Comércio Ltda.; c) o número de série do produto estiver danificado ou adulterado. **A garantia não cobre: a) transporte e remoção do produto para conserto; b) desempenho insatisfatório do produto devido à instalação ou manuseio inadequados.** Por se tratar de produto importado, produzido fora do território nacional, a Candide Indústria e Comércio Ltda. se isenta de qualquer responsabilidade na eventualidade de serem constatados pequenos erros de grafia, fonética ou outros relacionados à adaptação do produto à língua portuguesa. **A garantia somente é válida mediante apresentação da nota fiscal.**

Para entrar em contato com a Candide, clique na guia Fale Conosco no nosso site **www.candide.com.br** ou ligue para o Serviço de Atendimento ao Cliente no número **0800 55 74 00** de seg. a sex. das 8:20 as 18:00.

