

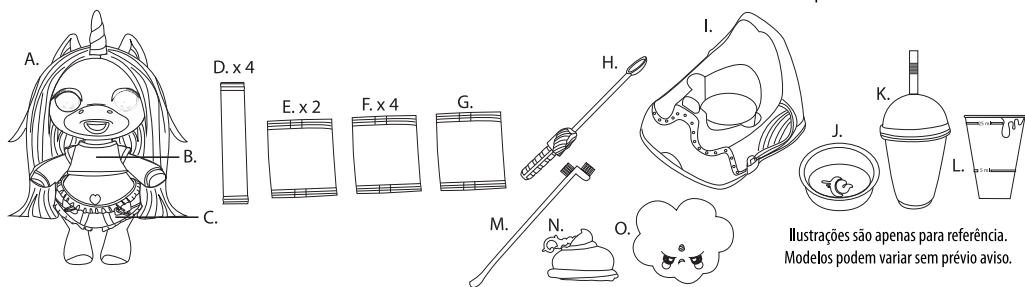


POOPSIE SURPRISE UNICORN™

(POR)
+ 6 anos

CONTEM

- A. Surprise Unicorn
- D. 4 Pacotes de Comida de Unicórnio (Pó para Slime)
- H. Colher
- L. Copo Medidor
- B. Camiseta
- E. 2 Pacotes de Mágica de Unicórnio (Pó Especial)
- I. Sanitário
- M. Escova de limpeza
- C. Fralda
- F. 4 Pacotes de Brilho de Unicórnio (Glitter)
- J. Garrafa
- N. Chaveiro estojo
- G. 1 Pacote de Pó de Unicórnio
- K. Garrafa com tampa
- O. Pente

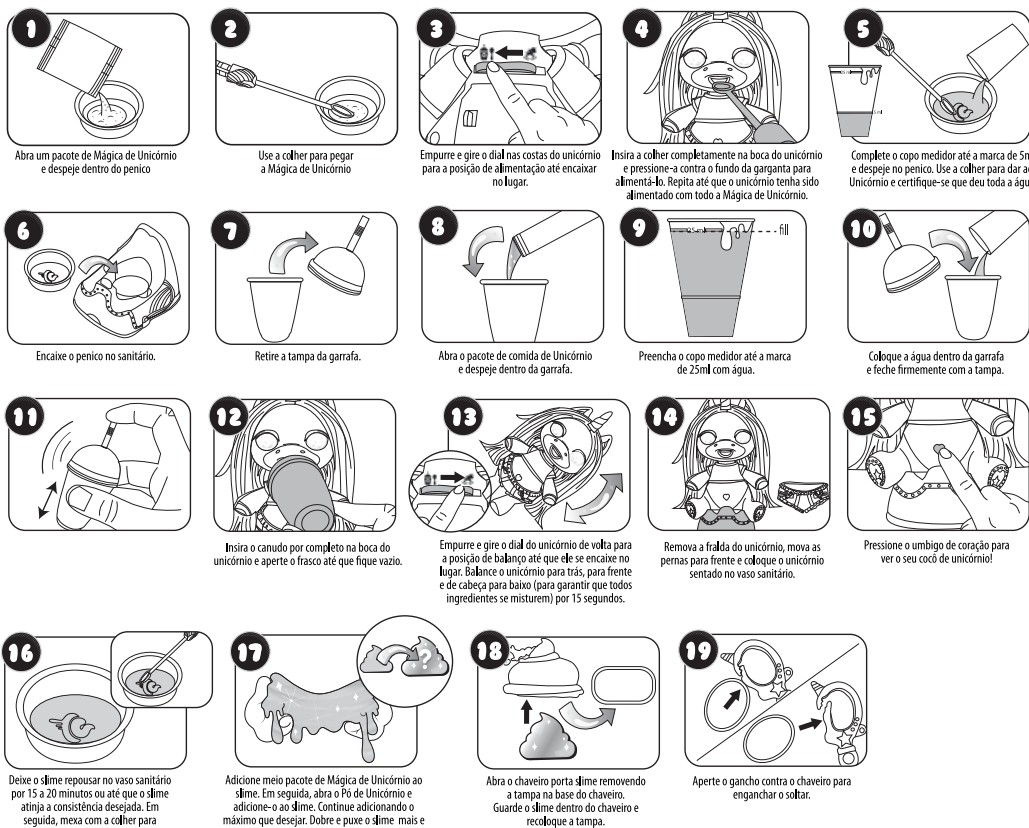


Ilustrações são apenas para referência. Modelos podem variar sem prévio aviso.

COMO FAZER COCO DE UNICORNIO!

Antes de começar, cubra a área onde irá manusear, para prevenir possíveis danos

IMPORTANTE: Leia toda a instrução antes de começar.

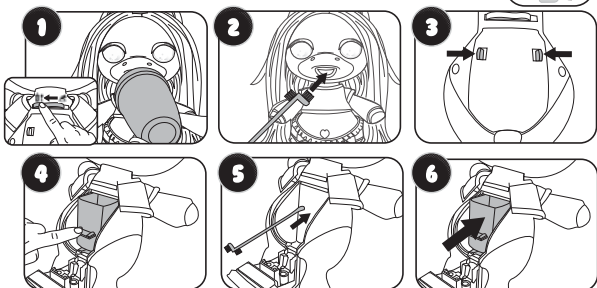


INFORMAÇÕES SOBRE LIMPEZA

IMPORTANTE: Limpe o unicórnio após todo uso para prevenir que o slime fique grudado na parte interna do Unicórnio.

1. Encha a garrafa com água e esprema-a na boca do unicórnio. Com o unicórnio no vaso sanitário e o dial na posição de alimentação, pressione o umbigo para liberar toda a água e o excesso de slime. (Fig.1)
2. Insira o lado da escova da ferramenta de limpeza na boca do unicórnio para remover o slime. (Fig.2)
3. Pressione os cliques nas costas do unicórnio e puxe para abrir o compartimento. (Fig.3)
4. Pressione o recipiente interno para liberá-lo. (Fig.4)
5. Lave o recipiente interno e use o lado da espátula da limpeza também para remover o excesso de slime do interior do unicórnio. (fig.5)
6. Deslize o recipiente interno de volta ao lugar até ouvir um clique e feche o compartimento. (Fig.6)

A peça na parte inferior do recipiente interno desliza para dentro e para fora do contêiner, como mostrado.



Para evitar que o slime grude dentro do unicórnio, limpe-o enquanto espera que o slime que você preparou endureça. Limpe a garrafa, recipiente de slime e o vaso sanitário com água. Enxaguar e secar bem antes de guardar. NÃO lave o cabelo do unicórnio com água e/ou sabão. Mantenha os cabelos afastados do slime, da água e do vaso sanitário. NÃO seque o cabelo do unicórnio com um secador de cabelo ou de qualquer maneira, pois isso danificará irremediavelmente o cabelo.

INFORMAÇÕES IMPORTANTES

- Não indicado para menores de 3 anos.
- Requer supervisão de adulto quando as crianças estiverem brincando com água.
- Conteúdos não são comida de verdade. **Não coma.**
- Nem todo slime caberá dentro do porta-chaves. Guarde o slime extra na garrafa que acompanha.
- Mantenha o slime longe da superfície de papel, pois pode grudar permanentemente.
- A transferência de cor dos pigmentos pode ocorrer. Lave bem as mãos após o uso e mantenha o slime longe de roupas e superfícies que não sejam a garrafa e o estojo.
- Mantenha o conteúdo longe dos olhos. Mantenha longe da pele ferida. Use sob supervisão de um adulto.
- Feche bem a tampa do recipiente de slime a cada utilização.
- Não elimine o slime no ralo. Descarte em uma lixeira assim que terminar de utilizar.