



Albatroz

Cód. 1368

Manual de Instruções

- 1. Sistema de radiocontrole inteligente**
- 2. Controle remoto completo**
- 3. Controle direcional de 360°**
- 4. Sistema de planagem suave**
- 5. Novo modo econômico**
- 6. Modo de proteção da bateria que prolonga sua vida útil**

Parabéns!

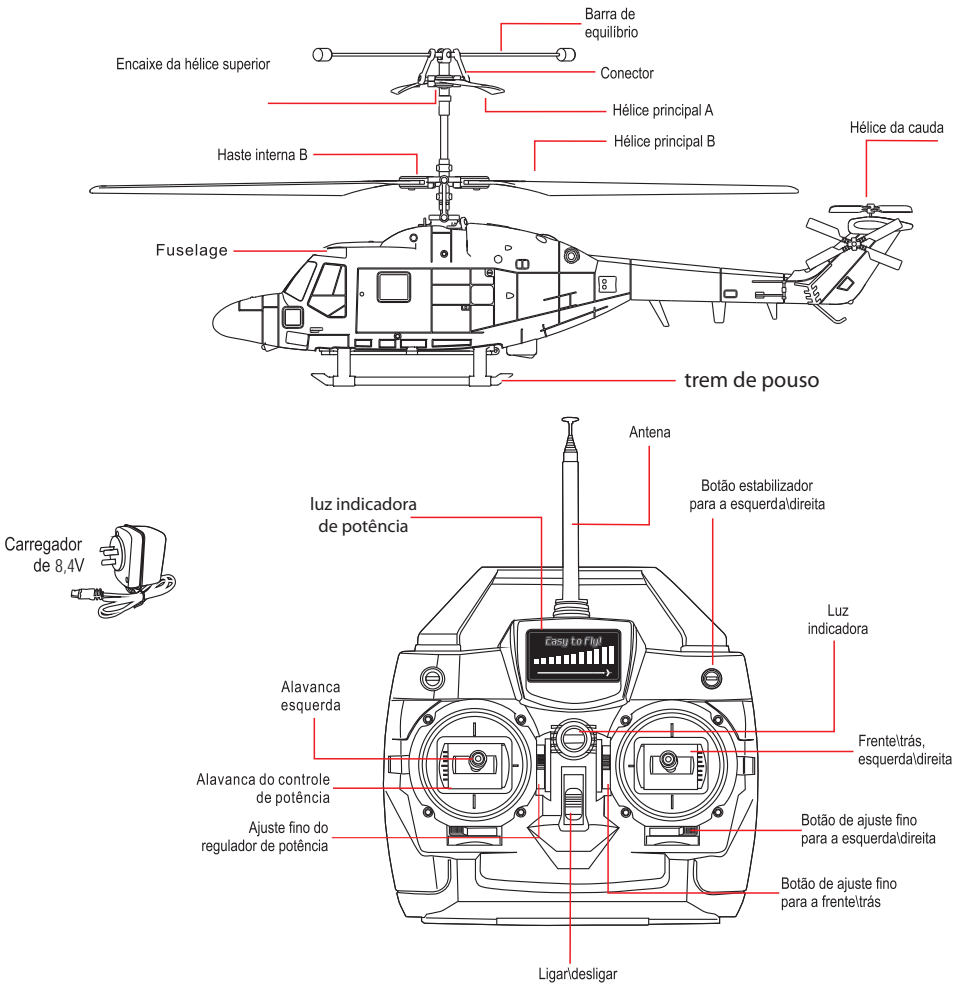
Você acaba de adquirir um produto CANDIDE. Saiba que fez uma excelente escolha. Sempre pensamos em um brinquedo seguro que estimule a criatividade e dê alegria às crianças, motivo pelo qual nos dedicamos permanentemente à pesquisas para o aprimoramento de nossos produtos.

No momento da compra, pequenas diferenças entre produto e embalagem, fotos ilustrativas e entre lotes podem ser constatadas; fato para o qual agradecemos a sua compreensão.

Recomendamos que os pais acompanhem e auxiliem no uso deste produto, incentivando o aprendizado da criança, ao mesmo tempo em que desfrutam de sua companhia.

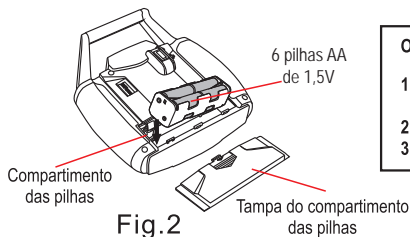
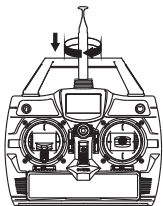
Candide®

PEÇAS INCLUSAS



MONTAGEM DO CONTROLE REMOTO

1. Instale a antena girando no sentido horário.
2. Instale as pilhas: abra o compartimento das pilhas e coloque 6 pilhas AA de 1,5V (não incluídas) seguindo as polaridades corretas.

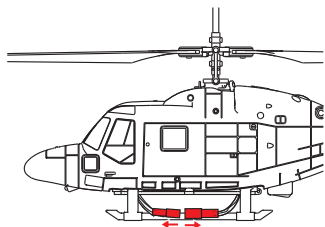


Observações

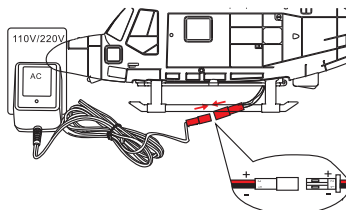
1. Ao instalar as pilhas verifique se são compatíveis com o tipo recomendado.
2. Não misture pilhas novas com pilhas usadas.
3. Não misture tipos diferentes de pilhas.

INSTRUÇÕES PARA CARREGAR A BATERIA

Desconecte a bateria e os fios da placa de circuitos.



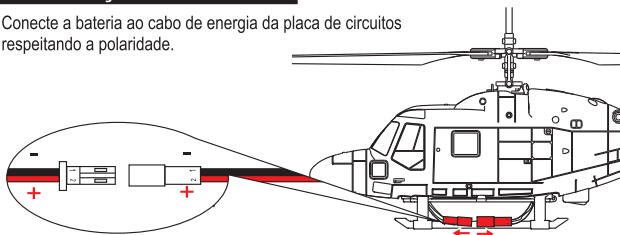
Conecte a bateria ao adaptador e o adaptador à uma tomada elétrica 110V ou 220V para iniciar a carga.



OBSERVAÇÃO IMPORTANTE Para que a bateria se carregue completamente são necessárias 4 horas. Não carregue a bateria além de sua capacidade e mantenha a temperatura abaixo de 45° ao carregar para evitar danos.

INSTALAÇÃO DA BATERIA

Conecte a bateria ao cabo de energia da placa de circuitos respeitando a polaridade.



ATENÇÃO ⚠

Quando parar de voar, desconecte o cabo da bateria do cabo do helicóptero para evitar que a bateria descarregue totalmente. Desta forma, a bateria terá uma vida útil mais longa.

AMBIENTE PARA VOO

1. Voe em dias ensolarados e sem vento.

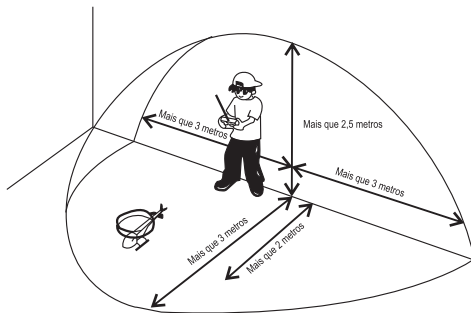
- Não voe em temperaturas extremas

Não voe em temperaturas acima de 45 graus ou abaixo de 10 graus centígrados. Temperaturas muito altas ou muito baixas comprometem a performance e danificam o produto.



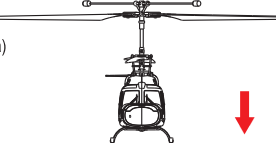

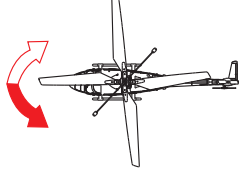

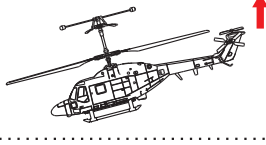



- Não voe sob vento forte

As condições do vento limitarão ou comprometerão o controle de voo. Com muito vento, o helicóptero ficará totalmente sem controle, o que pode causar uma forte queda e sérios danos.

2. Escolha uma área ampla e aberta para o voo e certifique-se de que não há nenhum obstáculo, animais ou pessoas por perto.



MÉTODOS DE CONTROLE

<p>Subindo</p>	<p>Ao empurrar a alavanca esquerda (potência) para cima, a velocidade do rotor principal aumenta e o helicóptero sobe.</p>		
<p>Descendo</p>	<p>Ao empurrar a alavanca esquerda (potência) para baixo, a velocidade do rotor diminui e o helicóptero desce.</p>		
<p>Virando</p>	<p>Ao mover a alavanca direita (leme) para a esquerda, a frente do helicóptero vira para a esquerda. Ao mover a alavanca direita (leme) para a direita, a frente do helicóptero vira para a direita.</p>		
<p>Avançando</p>	<p>Ao empurrar a alavanca direita (leme), o helicóptero abaixa o nariz e se move para a frente.</p>		
<p>Recuando</p>	<p>Ao puxar a alavanca direita (leme), o helicóptero levanta o nariz e se move para trás.</p>		

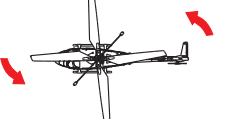
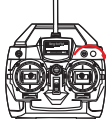
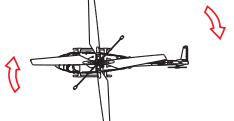
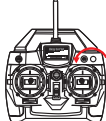
DICAS ESPECIAIS

Se o helicóptero girar no ar sem que a alavanca do leme tenha sido acionada, interrompa o voo e utilize o botão estabilizador para ajustar a estabilidade.

Em seguida, utilize o botão de ajuste fino para a esquerda/direita até estabilizar o voo.

Observação

Quando o helicóptero se afastar do solo cerca de 30cm, a hélice poderá entrar em vórtice (forte movimento giratório), tornando o helicóptero instável. Isso é chamado "efeito resposta": quanto menor o peso do helicóptero, maior será este efeito.

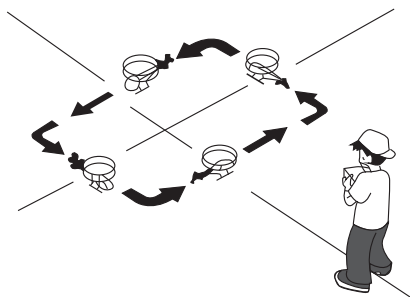
<p>Se o helicóptero está virando para a esquerda sem que a alavanca do leme tenha sido acionada, empurre lentamente para a direita o botão de ajuste fino para a esquerda/direita até que o helicóptero fique imóvel.</p>		
<p>Se o helicóptero está virando para a direita sem que a alavanca do leme tenha sido acionada, empurre lentamente para a esquerda o botão de ajuste fino para a esquerda/direita até que o helicóptero fique imóvel.</p>		

PRÁTICA DE VOO

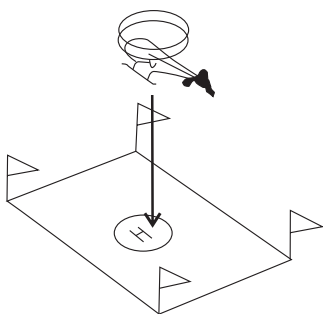
Depois de treinar bastante os comandos, você pode tentar alguns outros tipos de voo:



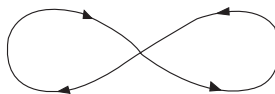
Giros fixos (rotação)



Siga em frente, vire à esquerda, e repita esta sequência para completar um quadrado. Treine para que consiga, gradualmente, voar em círculos.



Aterrissagem vertical (aterrissagem fixa)



Voo em forma de "8"

POSSÍVEIS PROBLEMAS E SOLUÇÕES

PROBLEMA	CAUSA	AÇÃO
O controle remoto não funciona	1. O controle remoto está desligado.	1. Ligue o controle remoto.
	2. As pilhas não foram instaladas corretamente no controle remoto.	2. Verifique se as pilhas foram instaladas com a polaridade correta.
	3. As pilhas estão descarregadas..	3. Substitua as pilhas por novas.
Não é possível controlar o helicóptero	1. Você não está operando corretamente o controle remoto.	1. Consulte as instruções de operação do controle remoto contidas neste manual.
	2. O controle remoto está desligado.	2. Ligue o controle remoto.
	3. Você não instalou a antena no controle remoto ou a antena não foi rosqueada até o fim.	3. Instale a antena ou verifique se ela está instalada corretamente.
	4. Você está brincando com o helicóptero em vento forte.	4. Não brinque com o helicóptero em vento forte, pois ele não responderá ao controle.
	5. A luz indicadora do controle está piscando.	5. Puxe a alavanca de potência para baixo e a empurre para cima repetidamente ou troque as pilhas.
O helicóptero não decola	1. O rotor principal está girando muito devagar.	1. Empurre a alavanca de potência para cima.
	2. A bateria do helicóptero não está carregada.	2. Recarregue totalmente a bateria do helicóptero.
O helicóptero cai muito rápido	1. Você soltou a alavanca de potência ou a moveu para cima muito rapidamente.	1. Mova a alavanca de potência lentamente para baixo.

AVISOS

1. O alcance do controle remoto diminui conforme as pilhas vão perdendo sua carga.
2. Se a bateria do helicóptero não estiver bem carregada, haverá dificuldade para decolar e manter altitude.
3. Caso o helicóptero sofra qualquer tipo de dano ou deformação, providencie o reparo imediatamente. Se o rotor quebrar ou apresentar qualquer defeito, interrompa o uso para evitar maiores danos.
4. Se não for usar o aparelho por algum tempo, remova as pilhas do controle remoto e desconecte o cabo da bateria do helicóptero para evitar o vazamento de fluidos.
5. Não deixe o helicóptero cair de lugares altos ou colidir fortemente para evitar que se danifique ou tenha sua vida útil reduzida.
6. Antes de voar, sempre ligue primeiro o controle e somente após o helicóptero. Caso contrário, os sinais de rádio do helicóptero estarão confusos.
7. Após voar, desligue primeiro o helicóptero e depois o controle. Caso contrário os sinais de rádio se misturarão e você perderá controle do aparelho.

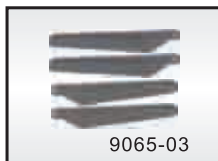
PARTES



Barra de Equilíbrio



Suporte de hélice principal



Hélices Principais AB



Conjunto de Mancal



Rolamento (5x2.5x1.5)



Rolamento (8x4x3)



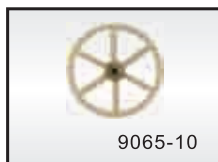
Mancal (8x4,6x4)



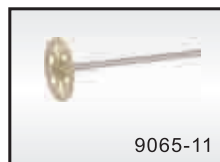
Suporte de hélice



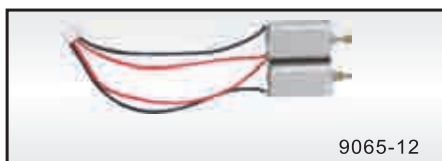
eixo interno



engrenagem baixa



conjunto de engrenagem



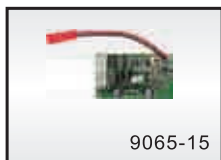
Motor principal A/B



trem de pouso



trem de pouso



placa de circuito



bateria recarregável



carregador



conjunto do motor traseiro



fuselagem

TERMO DE GARANTIA

A Candide Indústria e Comércio Ltda. garante este produto pelo período de **90 dias**, contados a partir da data de emissão da nota fiscal de compra, desde que o mesmo tenha sido instalado e manuseado conforme orientações descritas no manual e somente em Território Nacional. Durante o período estipulado, a garantia cobre totalmente peças e mão-de-obra. **Somente técnicos da Assistência Técnica da Candide e das oficinas credenciadas estão autorizados a reparar defeitos cobertos pela garantia.** Para informações sobre o endereço mais próximo, entre em contato com o nosso SAC: 0800 55 74 00. O consumidor tem o prazo de 90 dias para reclamar de irregularidades aparentes, ou seja, de fácil e imediata observação do produto, como itens que constituem a parte externa e qualquer outro acessível ao usuário. **A garantia de peça sujeita ao desgaste natural** (peças plásticas e acessórios em geral) **fica restrita ao prazo final de 90 dias.** A garantia perde seu efeito se: a) a instalação ou utilização do produto estiverem em desacordo com as recomendações do manual de instruções; b) **o produto sofrer qualquer dano provocado por acidente, queda, agentes da natureza** ou consertos realizados por pessoas não credenciadas pela Candide Indústria e Comércio Ltda.; c) o número de série do produto estiver danificado ou adulterado. **A garantia não cobre; a) transporte e remoção do produto para conserto; b) desempenho insatisfatório do produto devido à instalação ou manuseio inadequados.** Por se tratar de produto importado, produzido fora do território nacional, a Candide Indústria e Comércio Ltda. se isenta de qualquer responsabilidade na eventualidade de serem constatados pequenos erros de grafia, fonética ou outros relacionados à adaptação do produto à língua portuguesa. **A garantia somente é válida mediante a apresentação da nota fiscal.**

Antes de qualquer procedimento, observe quanto ao uso do produto. **Danos característicos de quedas, como quebra de Hélice ou cabine, arranhões, quebra do trem de aterrisagem ou chassi, ruptura de fiação, quebra de cauda,** entre outras, originadas pelo mau uso do produto não são cobertos pela garantia. O manuseio deste brinquedo deve ocorrer em local onde não sofra ação do vento. O manuseio do rádio controle sobre o helicóptero deverá estar dentro de uma mesma área máxima de 20 metros, portanto sugerimos que não permita que a aeronave ultrapasse este limite, pois a ausência de controle sobre o produto pode ocasionar quedas e, conseqüente dano ao produto o qual não caracteriza defeito de fabricação. Os helicópteros da Candide **são brinquedos**, não devem ser expostos a situações extremas; o manuseio deve ocorrer a uma distância mínima de 5 metros de qualquer obstáculo; a colisão do produto com as hélices em movimento pode ocasionar rupturas no produto. **A garantia limita-se somente a defeitos ou vícios na fabricação ou montagem do produto.**

Para entrar em contato com a Candide, clique na guia Fale conosco em nosso site www.candide.com.br ou ligue para o Serviço de Atendimento ao Cliente no número **0800 55 74 00** de segunda a sexta-feira das 8:20 as 18:00.

Este equipamento opera em caráter secundário, isto é, não tem direito à proteção contra interferência prejudicial, mesmo de estações do mesmo tipo e não pode causar interferência a sistemas operando em caráter primário.

Modelo:LBH-008SA
1436-10-6145



(01) 07897500513481

Especificação técnica
Modelo de placa: LBH-008SA
Frequência de operação: 27Mhz
Tipo de modulação: AM

Modelo: LBH008SA
2032-10-6145



(01) 0789750051368-6

Especificação técnica
Modelo de placa: LBH-008SA
Frequência de operação: 49Mhz
Tipo de modulação: AM