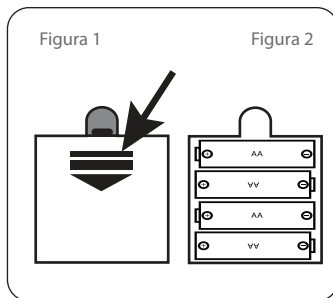


### INSERINDO AS PILHAS NO BRINQUEDO

Com uma ferramenta apropriada (não inclusa), remova o parafuso do compartimento das pilhas, situado na parte de baixo do carro, e encontre-a para baixo como mostra a figura 1.

Insira as pilhas respeitando a polaridade indicada nos desenhos do compartimento, como mostrado na figura 2.

Feche a tampa e certifique-se que está corretamente encaixada.

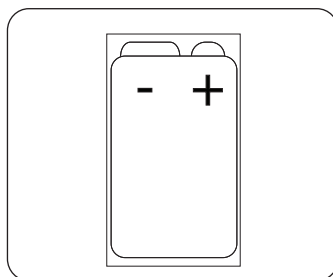


### INSERINDO A BATERIA NO CONTROLE

Com a ajuda de uma ferramenta apropriada, remova o parafuso da tampa do compartimento da bateria, situado na parte de trás do controle, desencaixando-a cuidadosamente.

Insira a bateria respeitando a polaridade indicada no desenho do compartimento, semelhante à imagem ao lado.

Encaixe a tampa novamente e fixe-a com o parafuso.



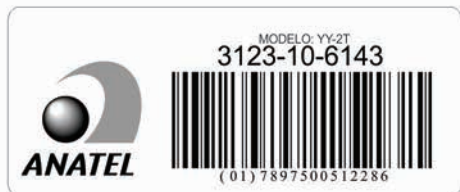
### CONTROLANDO O VEÍCULO

O botão esquerdo do controle move o veículo para trás fazendo curva para a esquerda. Pressione-o sempre que quiser mudar a direção do carro.

Para avançar em linha reta, mantenha pressionado o botão da direita.

Sempre que um comando for dado, uma luz no canto superior do controle se acenderá.

Observe a figura ao lado:



Este equipamento opera em caráter secundário, isto é, não tem direito à proteção contra interferência prejudicial, mesmo de estações do mesmo tipo e não pode causar interferência a sistemas operando em caráter primário.

Especificação técnica  
Modelo de placa: YY-27  
Frequência de operação: 27Mhz  
Tipo de modulação: AM