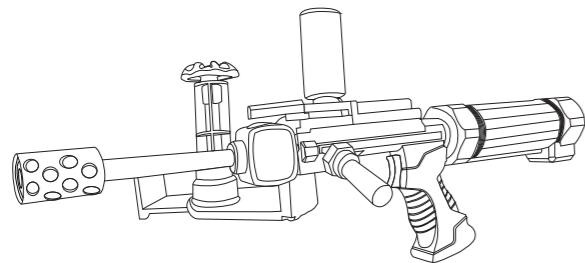


MANUAL DE INSTRUÇÕES



CONTEÚDO:

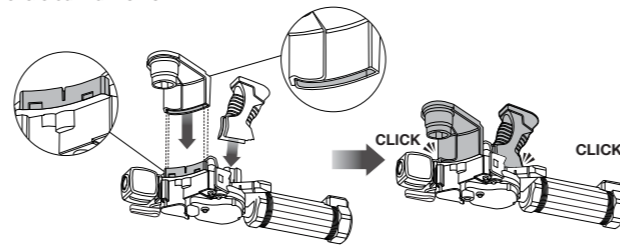


Candide®

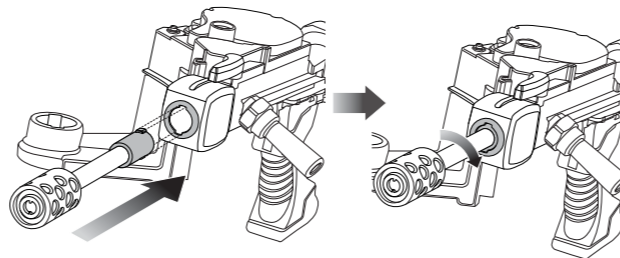
2

MONTANDO SEU TOILET PAPER BLASTER

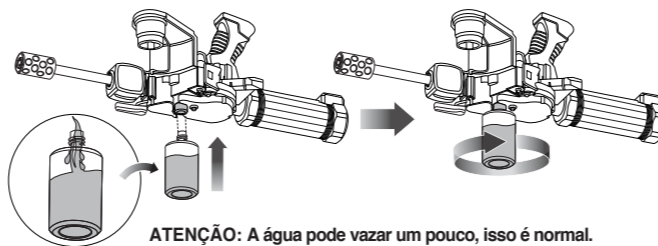
1. Conecte o suporte de papel higiênico na empunhadura. Lentamente, encaixe ambas as peças juntas no seu Toilet Paper Blaster até ouvir um CLICK.



2. Encaixe a ponta no orifício frontal do corpo do lançador e rotacione-o no sentido horário para deixá-lo seguro.



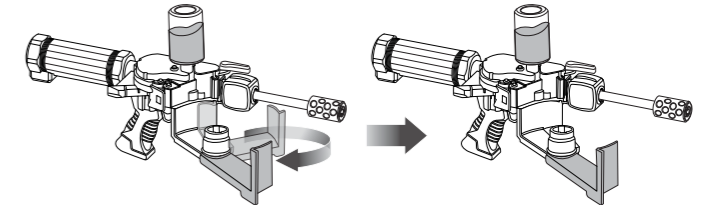
3. Encha o reservatório de água com água limpa e então, vire o corpo do lançador de cabeça para baixo para encaixar, rosqueando cuidadosamente no sentido anti-horário.



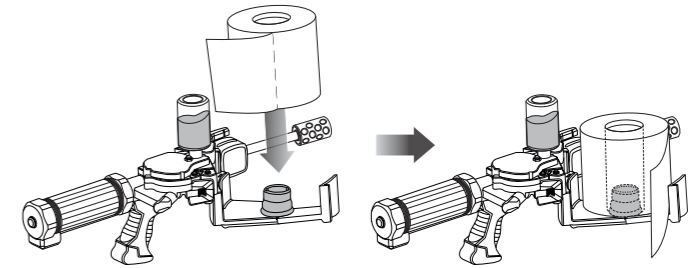
ATENÇÃO: A água pode vazar um pouco, isso é normal.

3

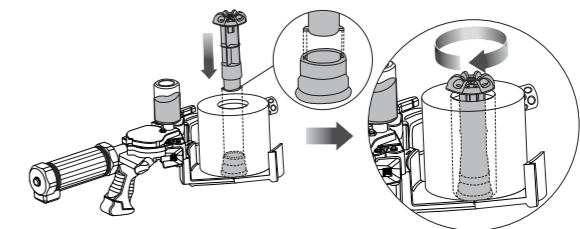
4. Rotacione o suporte de papel higiênico para fora.



5. Encaixe um rolo de papel higiênico (não incluso) no suporte de papel higiênico. Certifique-se de que a folha do rolo de papel higiênico esteja para fora. Para uma melhor performance, utilize papel higiênico de folhas duplas.



6. Agora, encaixe a trava do papel higiênico no suporte do papel higiênico e gire no sentido anti-horário para travá-lo.



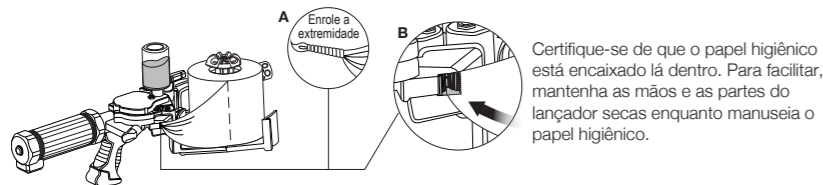
7. Na parte de trás da embalagem, recorte os alvos da caixa para brincar com o seu Toilet Paper Blaster.

4

COMO BRINCAR COM O SEU TOILET PAPER BLASTER

1. Carregando com papel higiênico:

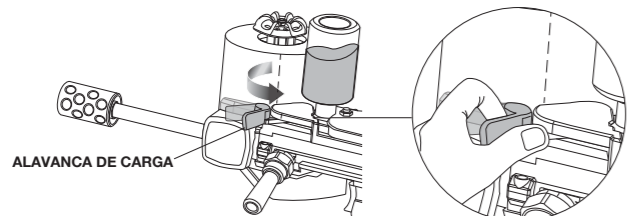
A: Enrole a extremidade do papel para deixá-la estreita.
B: Lentamente insira no orifício lateral do corpo do lançador.



Certifique-se de que o papel higiênico está encaixado lá dentro. Para facilitar, mantenha as mãos e as partes do lançador secas enquanto manuseia o papel higiênico.

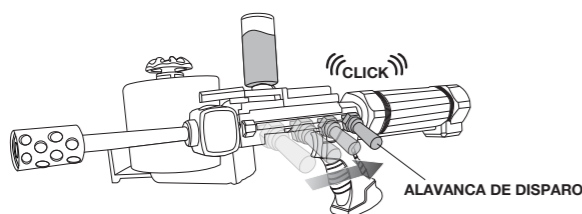
2. Lançando papel com o Toilet Paper Blaster:

Se estiver utilizando papel higiênico de folha simples, repita o passo 2A duas vezes.



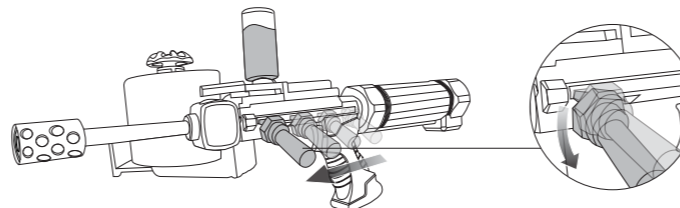
A. Com o papel higiênico devidamente inserido e encaixado no lançador, puxe a alavanca de carga para trás e para frente uma vez para carregar.

B. Puxe a alavanca de disparo para trás até ouvir um click.



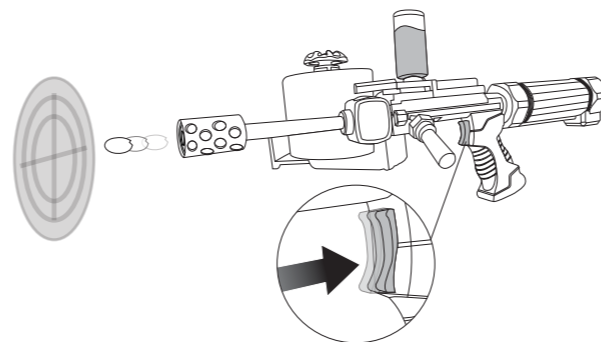
C. Empurre a alavanca de disparo para frente e mova-a para baixo até o final, voltando à posição inicial, para travar.

5



D. Agora você está pronto para pressionar o gatilho e disparar papel higiênico nos alvos disponíveis na parte de trás da embalagem (veja o item 7).

ATENÇÃO: Após o carregamento inicial de papel higiênico, repita os passos 2A e 2B antes de cada disparo



3. Repita os passos 2A e 2B para brincar novamente.

* Depois de brincar, descarregue seu Toilet Paper Blaster removendo totalmente o papel higiênico de dentro, limpando e se certificando que ele esteja seco antes de guardá-lo.

* Preparar o disparo sem carregar o papel higiênico vai ocasionar vazamento de água do reservatório

INFORMAÇÕES DE SEGURANÇA

ATENÇÃO: A presença de um adulto é sugerida durante a brincadeira

- **CUIDADO:** Não aponte para os olhos ou para a face. Não modifique o seu lançador.
- **NUNCA** dispare em uma área onde pessoas, animais ou objetos indesejados possam ser atingidos.
- **SEMPRE** brinque em ambientes seguros, afastados de ruas e veículos em movimento.
- **NUNCA** carregue seu lançador com objetos estranhos.
- **NUNCA** modifique seu Toilet Paper Blaster. Utilize apenas papel higiênico para este produto.
- Em caso de contato com os olhos, lave-os com água limpa e abundante. Se não aliviar o desconforto, procure um médico
- Verifique as condições do produto antes de entregá-lo às crianças. Não utilize se estiver danificado.

6

SOLUÇÃO DE PROBLEMAS

1. Se o papel higiênico ficar preso dentro do Toilet Paper Blaster:

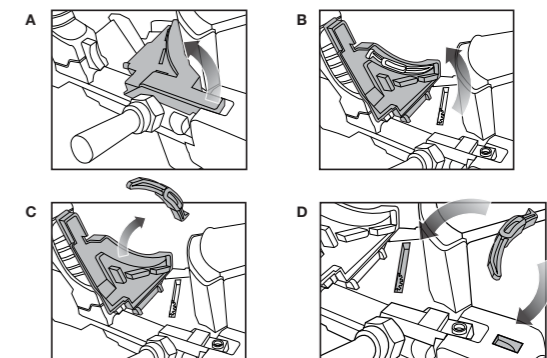
A: Localize uma tampa na parte de baixo do Toilet Paper Blaster. A água pode vazar durante este processo, é normal.

B: Levante esta tampa para abrir.

C: Retire a ferramenta de remoção de papel situada atrás desta tampa.

D: Utilize esta ferramenta de remoção de papel para recolher o pedaço de papel entre as engrenagens.

NUNCA insira seus dedos nas engrenagens. APENAS utilize a ferramenta de remoção de papel inclusa e guarde-a no mesmo local após o uso, fechando a tampa.



2. Se o papel higiênico entupir a ponta do lançador:

• Solução 1: Puxe a alavanca de disparo para trás e para frente, então pressione o gatilho. Repita 2 ou 3 vezes.

• Solução 2: Se continuar entupido, remova a ponta do lançador rotacionando no sentido anti-horário e utilize a ferramenta de remoção de papel para retirar o papel higiênico. Ou, sob a supervisão de um adulto, utilize uma agulha para inserir na ponta do lançador e empurrar o papel preso. MUITO CUIDADO!

• Deixe a ponta do lançador sempre limpa para melhor performance. Utilize apenas água.

• Certifique-se de que a alavanca de disparo esteja para baixo antes de disparar (veja o passo 2B).

TERMO DE GARANTIA: A Candide Indústria e Comércio Ltda. garante este produto pelo período de 90 dias, contados a partir da data de emissão da nota fiscal de compra, desde que o mesmo tenha sido instalado e manuseado conforme orientações descritas no manual e somente em Território Nacional. Durante o período estipulado, a garantia cobre totalmente peças e mão-de-obra. Somente técnicos da Assistência Técnica da Candide e das oficinas credenciadas estão autorizados a reparar defeitos cobertos pela garantia. Para informações sobre o endereço mais próximo, entre em contato com o nosso SAC: 0800 55 74 00. O consumidor tem o prazo de 90 dias para reclamar de irregularidades aparentes, ou seja, de fácil e imediata observação do produto, como itens que constituem a parte externa e qualquer outro acessível ao usuário. A garantia de peça sujeita ao desgaste natural (peças plásticas e acessórios em geral) fica restrita ao prazo final de 90 dias. A garantia perde seu efeito se: a) a instalação ou utilização do produto estiverem em desacordo com as recomendações do manual de instruções; b) o produto sofrer qualquer dano provocado por acidente, queda, agentes da natureza ou consertos realizados por pessoas não credenciadas pela Candide Indústria e Comércio Ltda.; c) o número de série do produto estiver danificado ou adulterado. A garantia não cobre: a) transporte e remoção do produto para conserto; b) desempenho insatisfatório do produto devido à instalação ou manuseio inadequados. Por se tratar de produto importado, produzido fora do território nacional, a Candide Indústria e Comércio Ltda. se isenta de qualquer responsabilidade na eventualidade de serem constatados pequenos erros de grafia, fonética ou outros relacionados à adaptação do produto à língua portuguesa. A garantia somente é válida mediante a apresentação da nota fiscal. Para entrar em contato com a Candide, clique na guia Fale conosco em nosso site www.candide.com.br ou ligue para o Serviço de Atendimento ao Cliente no número 0800 55 74 00 de seg. das 8:20 as 18:00